

# FOR RENT

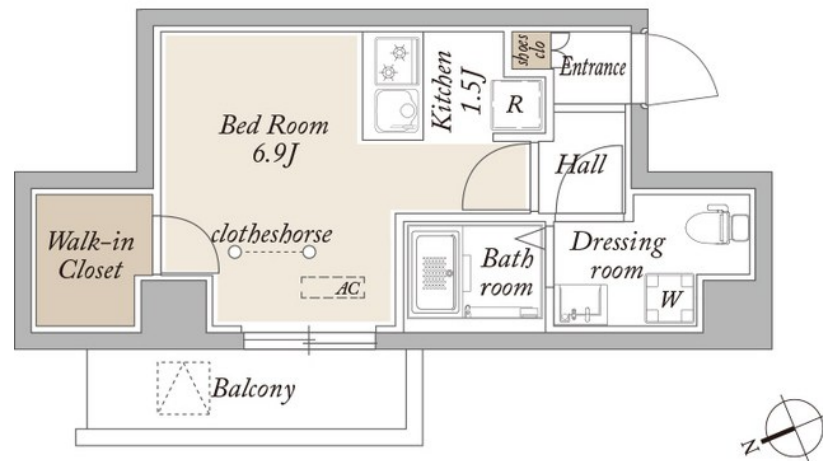
|          |         |
|----------|---------|
| 賃料       | 管理費等    |
| 101,000円 | 15,000円 |

24時間緊急通報システム, 2F以上, オートロック, セキュリティ有り, ディンプルキー, モニタ付オートロック, 玄関ホール, 寝室8畳以上, 眺望良好, 通風良好, 陽当たり良好, 内装リフォーム済, デザイナーズ, 駅

【外観】



【間取り図】



図面と現況が異なる場合は現況が優先となります。

間取りの「S」はサービスルーム(納戸)です。

|          |   |      |    |
|----------|---|------|----|
| 間取り      | 1K  |      |    |
| 敷金       | 1ヶ月   | 礼金   | 無  |
| 敷引/償却金   | -   | 保証金  | -  |
| 物件種別     | マンション   |      |    |
| 建物名・部屋番号 |   |      |    |
| 物件所在地    | 東京都世田谷区上北沢5丁目   |      |    |
| 交通       | 京王線 八幡山駅 徒歩9分<br>京王線 芦花公園駅 徒歩11分  |      |    |
| 間取詳細     | 洋室(6.9畳) K(1.5畳)  |      |    |
| 構造・規模    | 鉄筋コンクリート 7階建 5階   |      |    |
| 専有面積     | 25.26㎡  | 向き   | 西  |
| 築年月      | 2020年8月   | 契約期間 | 2年 |
| 損害保険     | 有 16,550円 24ヶ月  | 入居時期 | 相談 |
| 駐車場      | 近隣駐車場 25000円/月 ~ 駐輪場  |      |    |
| 設備       | 24時間換気システム, 2口コンロ, 3点給湯, B S, C S, T Vインターホン, インターネット専用線配線済                                     |      |    |
| その他費用    | [一時金] 鍵交換費用: 33,000円<br>[備考] 1年以内解約時賃料1ヶ月分の違約金有   |      |    |
| 入居諸条件    | ペット相談 法人可 単身可   |      |    |
| 保証会社     | 必須 保証内容によって変動しますので、詳細は当社までお問い合わせ下さい   |      |    |
| 備考       | 未公開物件多数! 初期費用クレカ・分割OK / オンライン内見可 地域密着で安心! 人気物件はお早めに 京王線・井の頭線・小田急線・世田谷線はお任せ! LINEで簡単相談 @gjc6075b |      |    |

情報更新日2026年7月7日

No.0000021916



東京都知事(5)第78845号  
全日本不動産協会  
**株式会社レントハウス 下高井戸店**  
東京都世田谷区赤堤4丁目45-11 山田屋ビル2F  
TEL:03-5355-0766 FAX:03-5355-0799  
E-mail: shimotakaido9@gmail.com  
URL: http://www.renthouse.co.jp/simotaka1122.html



携帯サイトから物件詳細を閲覧できます!

|      |          |    |    |
|------|----------|----|----|
| 取引態様 | 手数料負担の割合 | 貸主 | 借主 |
| 仲介先物 | 手数料配分の割合 | 元付 | 客付 |