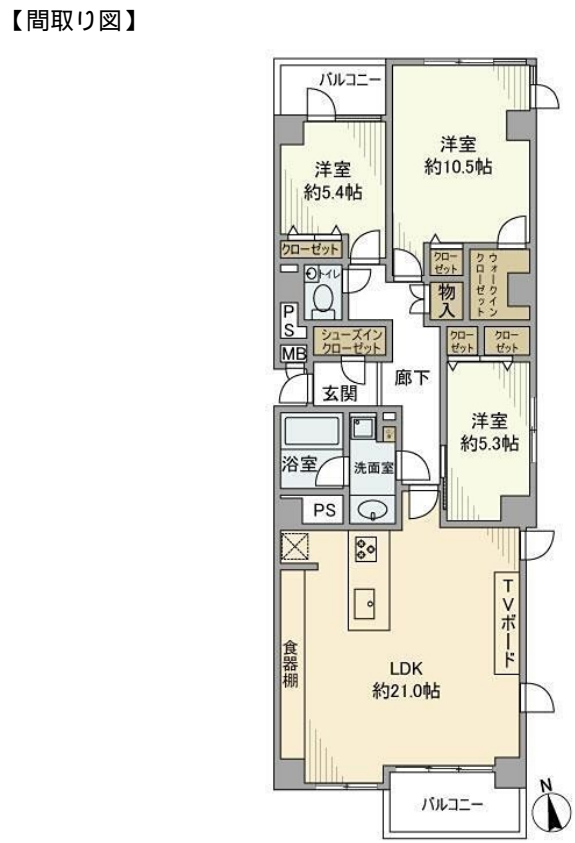


# FOR RENT

賃料	管理費等
260,000円	20,000円

24時間緊急通報システム, 2F以上, 2面採光, 3方角住戸, 3面採光, セキュリティ有り, デンプルキー, 角住戸, 玄関ホール, 寝室10畳以上, 振り分け, 眺望良好, 通風良好, 東南角住戸, 南面バルコニー, 南面



間取り	3LDK		
敷金	2ヶ月	礼金	1ヶ月
敷引/償却金	-	保証金	-
物件種別	マンション		
建物名・部屋番号			
物件所在地	東京都世田谷区松原6丁目		
交通	小田急線 梅ヶ丘駅 徒歩7分 京王井の頭線 東松原駅 徒歩10分		
間取詳細	洋室(10.5畳) 洋室(5.3畳) 洋室(5.4畳) LDK(21畳)		
構造・規模	鉄筋コンクリート 4階建 2階		
専有面積	101.05㎡	向き	南東
築年月	1981年11月	契約期間	定期借家契約 2年
損害保険	有 25,500円 24ヶ月	入居時期	即時
駐車場	近隣駐車場 25000円/月 ~ 駐輪場		
設備	24時間換気システム, 3口以上コンロ, 3点給湯, B S, C S, T Vインターホン, インターネット専用線配		
その他費用	[一時金] 除菌施工料: 19,800円 [月次費用] 24時間サポート: 2,500円		
入居諸条件	二人可 法人可 子供可 単身可		
保証会社	必須 初回保証料: 総賃料の100% 月額: 総賃料の2%		
備考	未公開物件多数! 初期費用クレカ・分割OK / オンライン内見可 地域密着で安心! 人気物件はお早めに 京王線・井の頭線・小田急線・世田谷線はお任せ! LINEで簡単相談 @gjc6075b		

図面と現況が異なる場合は現況が優先となります。

間取りの「S」はサービスルーム(納戸)です。

情報更新日2026年7月4日

No.0000021875



東京都知事(5)第78845号  
全日本不動産協会  
**株式会社レントハウス 下高井戸店**  
東京都世田谷区赤堤4丁目45-11 山田屋ビル2F  
TEL:03-5355-0766 FAX:03-5355-0799  
E-mail: shimotakaido9@gmail.com  
URL: http://www.renthouse.co.jp/simotaka1122.html



携帯サイトから物件詳細を閲覧できます!

取引態様	手数料負担の割合	貸主	借主
仲介元付(一般)	手数料配分の割合	元付	客付