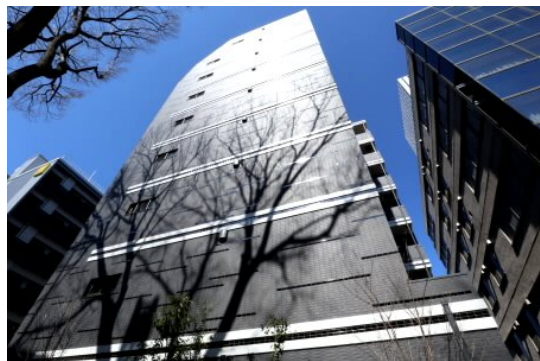


FOR RENT

賃料	管理費等
150,000円	10,000円

2F以上,オートロック,セキュリティ有り,ダブルロック,ディンプルキー,モニタ付オートロック,玄関ホール,最上階,上階無し,眺望良好,通風良好,陽当たり良好,内装リフォーム済,デザイナーズ,駅まで平坦

【外観】



【間取り図】



間取り	1LDK		
敷金	1ヶ月	礼金	無
敷引/償却金	-	保証金	-
物件種別	マンション		
建物名・部屋番号			
物件所在地	東京都杉並区下高井戸4丁目		
交通	京王線 桜上水駅 徒歩8分 京王線 上北沢駅 徒歩7分		
間取詳細	洋室(3.1畳) LDK(8.9畳)		
構造・規模	鉄筋コンクリート 9階建 9階		
専有面積	32.01㎡	向き	西
築年月	2020年3月	契約期間	2年
損害保険	有 16,550円 24ヶ月	入居時期	相談
駐車場	近隣駐車場 25000円/月 ~ 駐輪場		
設備	24時間換気システム, 3口以上コンロ, 3点給湯, B S, C S, T Vインターホン, インターネット専用線配		
その他費用	[一時金] 鍵交換費用: 33,000円		
入居諸条件	ペット相談 性別不問 二人可 法人可 子供相談		
保証会社	必須 初回保証料: 総賃料の50% 月額保証料: 総賃料の1%		
備考	ペット(小型犬・ネコ)可 インターネット使用料無料(シーファイブに限る) 温水洗浄便座 独立洗面台 オートロック・宅配BOX 浴室乾燥機 防犯カメラ等 設備整っております		

図面と現況が異なる場合は現況が優先となります。

間取りの「S」はサービスルーム(納戸)です。

情報更新日2026年7月2日

No.0000021844



東京都知事(5)第78845号
全日本不動産協会
株式会社レントハウス 下高井戸店
東京都世田谷区赤堤4丁目45-11 山田屋ビル2F
TEL:03-5355-0766 FAX:03-5355-0799
E-mail: shimotakaido9@gmail.com
URL: http://www.renthouse.co.jp/simotaka1122.html



携帯サイトから物件詳細を閲覧できます!

取引態様	手数料負担の割合	貸主	借主
仲介先物	手数料配分の割合	元付	客付