

賃料	管理費等
179,000円	7,000円

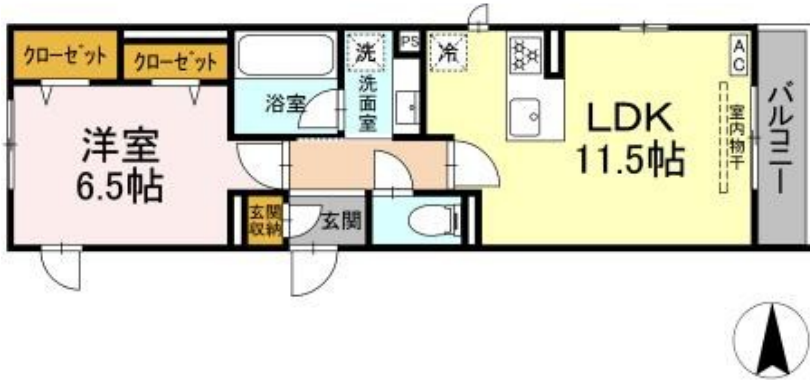
駅まで平坦 閑静な住宅街 平坦地 緑豊かな住宅地 2F以上 オートロック モニタ付オートロック 玄関ホール 振り分け 角住戸 2面採光 3面採光 陽当たり良好 眺望良好 通風良好

【外観】



※完成予想図につき、実物とは多少異なる場合があります。

【間取り図】



間取り	1LDK		
敷金	無	礼金	2ヶ月
敷引/償却金	-	保証金	-
物件種別	アパート		
建物名・部屋番号			
物件所在地	東京都世田谷区赤堤5丁目		
交通	京王線 下高井戸駅 徒歩6分 京王線 桜上水駅 徒歩9分		
間取詳細	洋室(6.5畳) LDK(11.5畳)		
構造・規模	軽量鉄骨 3階建 2階		
専有面積	45.59㎡	向き	東
築年月	2026年12月	契約期間	2年
損害保険	有	入居時期	2026年12月25日予定
駐車場	近隣駐車場 25000円/月 ~ 駐輪場		
設備	宅配BOX システムキッチン カウンターキッチン 3口以上コンロ グリル ガスキッチン キッチンに窓		
その他費用	[一時金] クリーニング費用: 60,500円 カードキー料金: 16,500円		
入居諸条件	二人可 法人可 子供可 単身可		
保証会社	可 審査内容により変動致しますので、お問い合わせください。		
備考	未公開物件多数! 初期費用クレカ・分割OK / オンライン内見可 地域密着で安心! 人気物件はお早めに 京王線・井の頭線・小田急線・世田谷線はお任せ! LINEで簡単相談 @gjc6075b		

図面と現況が異なる場合は現況が優先となります。

間取りの「S」はサービスルーム(納戸)です。

情報更新日2026年7月3日

No.0000021762



東京都知事(5)第78845号
全日本不動産協会
株式会社レントハウス 下高井戸店
東京都世田谷区赤堤4丁目45-11 山田屋ビル2F
TEL:03-5355-0766 FAX:03-5355-0799
E-mail: shimotakaido9@gmail.com
URL: http://www.renthouse.co.jp/simotaka1122.html



携帯サイトから物件詳細を閲覧できます!

取引態様	手数料負担の割合	貸主	借主
仲介先物	手数料配分の割合	元付	客付