

# FOR RENT

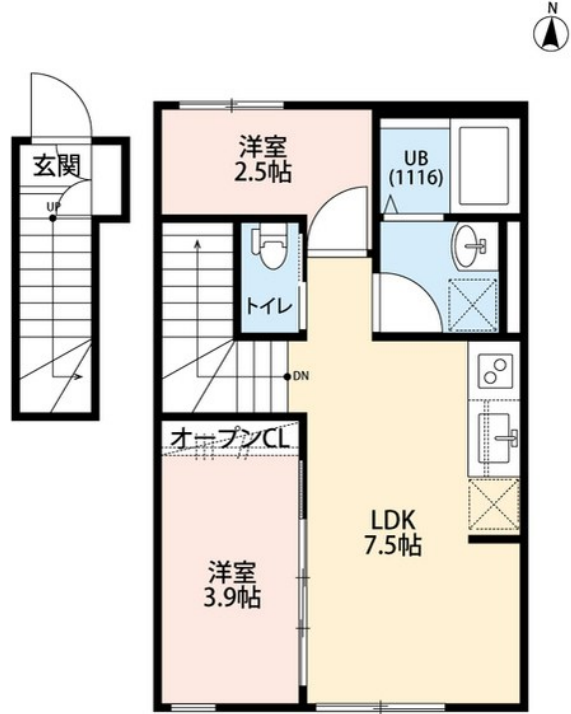
賃料	管理費等
138,000円	3,000円

防犯カメラ 耐震構造 外壁タイル張り 駅まで平坦 閑静な住宅街 平坦地 緑豊かな住宅地 最上階 上階無し 2F以上 ダブルロ  
ック メゾネット 玄関ホール 振り分け 2階LDK 角住戸 2面採光

【外観】



【間取り図】



図面と現況が異なる場合は現況が優先となります。

間取りの「S」はサービスルーム(納戸)です。

間取り	2LDK		
敷金	無	礼金	1ヶ月
敷引/償却金	-	保証金	-
物件種別	アパート		
建物名・部屋番号			
物件所在地	東京都世田谷区松原4丁目		
交通	東急世田谷線 松原(東京)駅 徒歩8分 京王線 下高井戸駅 徒歩12分		
間取詳細	洋室(2.5畳) 洋室(3.9畳) LDK(8.1畳)		
構造・規模	木造 2階建 2階		
専有面積	35.13㎡	向き	南
築年月	2025年3月下旬	契約期間	2年
損害保険	有	入居時期	即時
駐車場	近隣駐車場 25000円/月 ~ 駐輪場		
設備	敷地内ゴミ置き場 宅配BOX システムキッチン ガスコンロ設置済 2口コンロ ガスキッチン		
その他費用	[一時金] ルームクリーニング費用: 74,800円 消毒代: 26,400円 [月次費用] 木下の賃貸 友の会: 3,190円 [備考] 12ヶ月未満の解約時、賃料1ヶ月分の違約金有		
入居諸条件	ペット相談 性別不問 二人可 法人可 子供相談		
保証会社	必須(全保連) 保証内容によって変動しますので、詳細は当社までお問い合わせ下さい		
備考	初期費用クレジットカード決済可 オンライン内見可 TEL: 03-5355-0766 公式LINE: @gjc6075b 未公開物件多数のHP <a href="https://simotakaido.es-ws.jp">https://simotakaido.es-ws.jp</a>		

情報更新日2026年5月19日

No.0000021599



東京都知事(5)第78845号  
全日本不動産協会  
**株式会社レントハウス 下高井戸店**  
東京都世田谷区赤堤4丁目45-11 山田屋ビル2F  
TEL:03-5355-0766 FAX:03-5355-0799  
E-mail: shimotakaido9@gmail.com  
URL: <http://www.renthouse.co.jp/simotaka1122.html>



携帯サイトから物件詳細を閲覧できます!

取引態様	手数料負担の割合	貸主	借主
仲介先物	手数料配分の割合	元付	客付