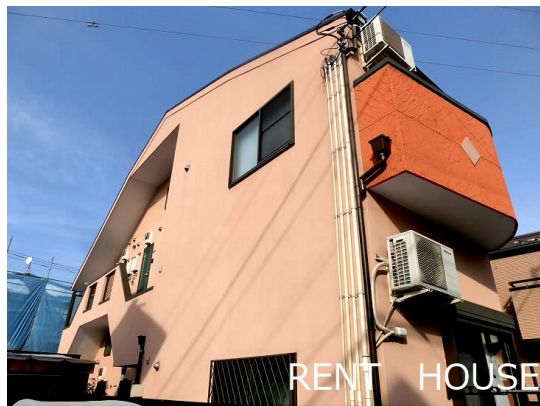


FOR RENT

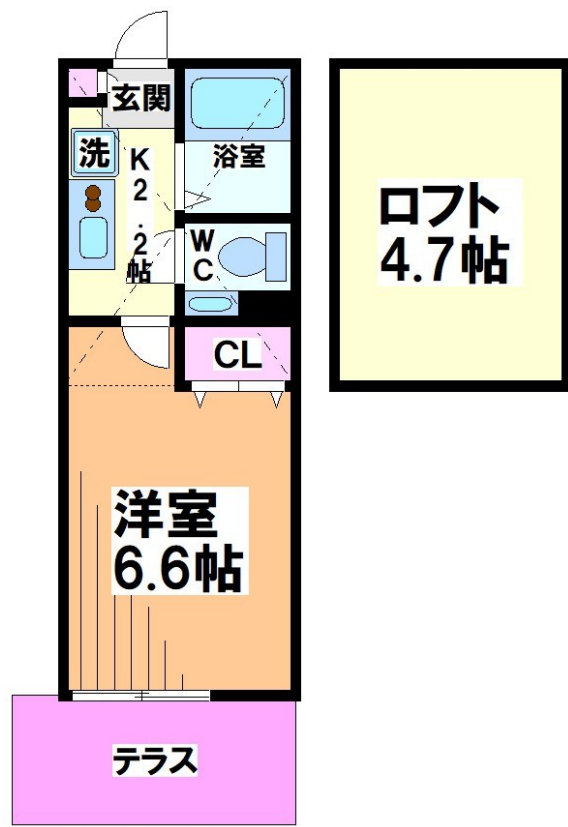
賃料	管理費等
83,000円	3,000円

デザイナーズ 駅まで平坦 閑静な住宅街 緑豊かな住宅地 オートロック モニタ付オートロック 角住戸 陽当たり良好 通風良好

【外観】



【間取り図】



間取り	1K		
敷金	0.5ヶ月	礼金	1.5ヶ月
敷引/償却金	-	保証金	-
物件種別	アパート		
建物名・部屋番号			
物件所在地	東京都杉並区和泉2丁目		
交通	京王線 明大前駅 徒歩11分 京王線 代田橋駅 徒歩7分		
間取詳細	洋室(6.6畳) K(2.2畳) ロフト(4.7畳)		
構造・規模	木造 2階建 1階		
専有面積	19.44㎡	向き	東
築年月	2007年3月	契約期間	2年
損害保険	有	入居時期	2026年5月9日予定
駐車場	近隣駐車場 25000円/月 ~ 駐輪場		
設備	ペット専用設備 敷地内ゴミ置き場 宅配BOX システムキッチン ガスコンロ 設置可 ガスレンジ付		
その他費用	[一時金] 鍵交換費用: 19,800円		
入居諸条件	ペット可 法人可 单身可		
保証会社	可 詳しいご内容はお問合せくださいませ		
備考	未公開物件多数! 初期費用ケレカ・分割OK / オンライン内見可 地域密着で安心! 人気物件はお早めに 京王線・井の頭線・小田急線・世田谷線はお任せ! LINEで簡単相談 @gjc6075b		

図面と現況が異なる場合は現況が優先となります。

間取りの「S」はサービスルーム(納戸)です。

情報更新日2026年4月24日

No.0000021588



東京都知事(5)第78845号
全日本不動産協会
株式会社レントハウス 下高井戸店
東京都世田谷区赤堤4丁目45-11 山田屋ビル2F
TEL:03-5355-0766 FAX:03-5355-0799
E-mail: shimotakaido9@gmail.com
URL: http://www.renthouse.co.jp/simotaka1122.html



携帯サイトから物件詳細を閲覧できます!

取引態様	手数料負担の割合	貸主	借主
仲介元付(一般)	手数料配分の割合	元付	客付