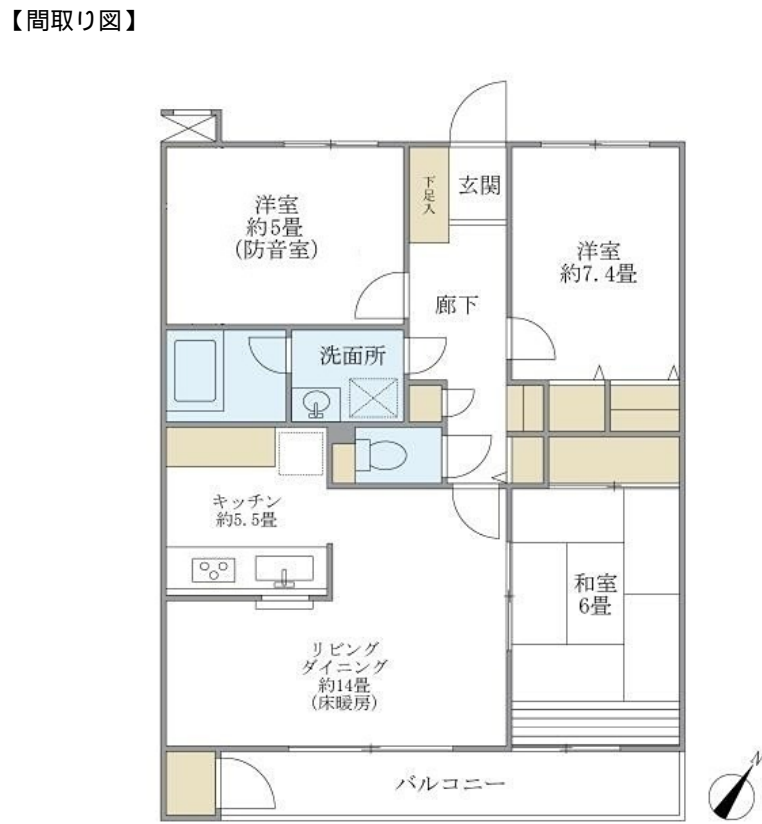


# FOR RENT

賃料	管理費等
220,000円	0円

防犯カメラ 耐震構造 外壁タイル張り 閑静な住宅街 平坦地 緑豊かな住宅地 南面バルコニー 玄関ホール 振り分け 2面採光 南面リビング 陽当たり良好 眺望良好 通風良好



間取り	3LDK		
敷金	1ヶ月	礼金	無
敷引/償却金	-	保証金	-
物件種別	マンション		
建物名・部屋番号			
物件所在地	東京都世田谷区経堂5丁目		
交通	小田急線 千歳船橋駅 徒歩9分 小田急線 経堂駅 徒歩12分		
間取詳細	LDK(19.5畳) 洋室(5畳) 洋室(7.4畳) 和室(6畳)		
構造・規模	鉄筋コンクリート 3階建 1階		
専有面積	75.33㎡	向き	南東
築年月	1993年3月	契約期間	2年
損害保険	有	入居時期	即時
駐車場	近隣駐車場 25000円/月 ~ 駐輪場		
設備	宅配BOX システムキッチン 対面式キッチン カウンターキッチン 3口以上 コンロ グリル		
その他費用	[一時金] 鍵交換費用: 27,500円 クラブ会費: 19,800円		
入居諸条件	性別不問 二人可 法人可 子供相談 単身可		
保証会社	必須 初回保証料: 賃料等の50%、月額保証料: 賃料等の1%		
備考	初期費用クレジットカード決済可 オンライン内見可 TEL: 03-5355-0766 公式LINE: @gjc6075b 未公開物件多数のHP <a href="https://simotakaido.es-ws.jp">https://simotakaido.es-ws.jp</a>		

図面と現況が異なる場合は現況が優先となります。

間取りの「S」はサービスルーム(納戸)です。

情報更新日2026年5月21日

No.000021500



東京都知事(5)第78845号  
全日本不動産協会  
**株式会社レントハウス 下高井戸店**  
東京都世田谷区赤堤4丁目45-11 山田屋ビル2F  
TEL:03-5355-0766 FAX:03-5355-0799  
E-mail: shimotakaido9@gmail.com  
URL: <http://www.renthouse.co.jp/simotaka1122.html>



携帯サイトから物件詳細を閲覧できます!

取引態様	手数料負担の割合	貸主	借主
仲介先物	手数料配分の割合	元付	客付