

FOR RENT

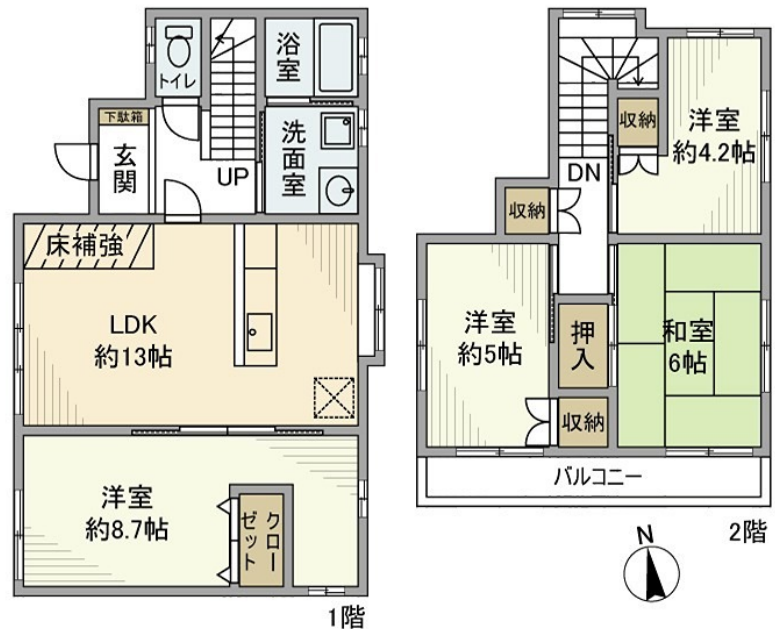
賃料	管理費等
165,000円	0円

閑静な住宅街 平坦地 緑豊かな住宅地 最上階 上階無し 2F以上 1フロア1住戸 玄関ホール 振り分け 寝室 8畳以上 角住戸
2面採光 3面採光 出窓 陽当たり良好 眺望良好 通風良好

【外観】



【間取り図】



図面と現況が異なる場合は現況が優先となります。

間取りの「S」はサービスルーム(納戸)です。

間取り	4LDK		
敷金	2ヶ月	礼金	1ヶ月
敷引/償却金	-	保証金	-
物件種別	戸建		
建物名・部屋番号			
物件所在地	東京都杉並区下高井戸4丁目		
交通	京王線 上北沢駅 徒歩12分 京王井の頭線 浜田山駅 徒歩14分		
間取詳細	LDK(13畳) 洋室(8.7畳) 洋室(4.2畳) 洋室(5畳) 和室(6畳)		
構造・規模	木造 2階建 2階		
専有面積	85.7㎡	向き	南
築年月	1982年11月	契約期間	2年
損害保険	有 25,500円 24ヶ月	入居時期	即時
駐車場	近隣駐車場 25000円/月 ~ 駐輪場 バイク置き場		
設備	対面式キッチン カウンターキッチン 2口コンロ ガスキッチン キッチンに窓 バス・トイレ別 バス有		
その他費用	[一時金] 除菌施工料: 19,800円 [月次費用] リロサ博会費: 2,500円 [備考] 6カ月未満で解約した場合、賃料の0.5ヶ月分の違約金有		
入居諸条件	楽器等の使用相談 性別不問 二人可 法人可		
保証会社	必須 初回保証料: 総賃料の100%、月額保証料: 総賃料の2% (最低保証料1,000円)		
備考	初期費用クレジットカード決済可 オンライン内見可 TEL: 03-5355-0766 公式LINE: @gjc6075b 未公開物件多数のHP https://simotakaido.es-ws.jp		

情報更新日2026年4月5日

No.0000021487



東京都知事(5)第78845号
全日本不動産協会
株式会社レントハウス 下高井戸店
東京都世田谷区赤堤4丁目45-11 山田屋ビル2F
TEL:03-5355-0766 FAX:03-5355-0799
E-mail: shimotakaido9@gmail.com
URL: <http://www.renthouse.co.jp/simotaka1122.html>



携帯サイトから物件詳細を閲覧できます!

取引態様	手数料負担の割合	貸主	借主
仲介先物	手数料配分の割合	元付	客付