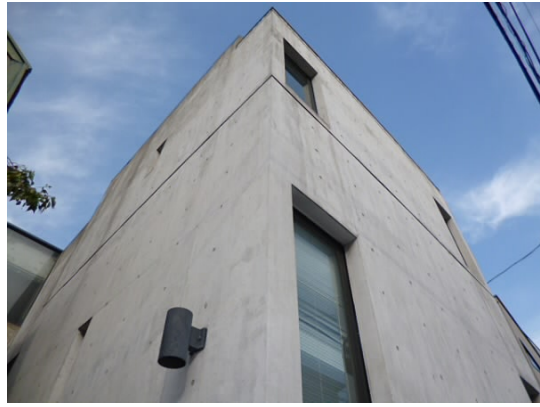


FOR RENT

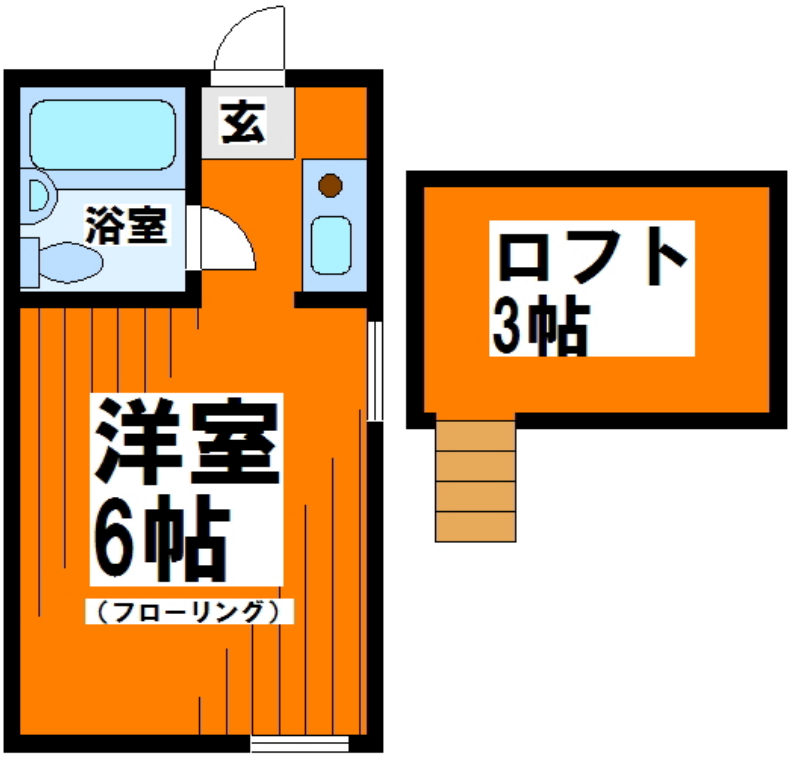
賃料	管理費等
60,000円	3,000円

耐震構造 デザイナーズ 外壁コンクリート 駅まで平坦 閑静な住宅街 内装リフォーム済 最上階 上階無し 2F以上 ディンプルキー セキュリティ有り ロフト 角住戸 2面採光 陽当たり良好 眺望良好

【外観】



【間取り図】



図面と現況が異なる場合は現況が優先となります。

間取りの「S」はサービスルーム(納戸)です。

間取り	1R		
敷金	1ヶ月	礼金	1ヶ月
敷引/償却金	-	保証金	-
物件種別	マンション		
建物名・部屋番号			
物件所在地	東京都世田谷区松原3丁目		
交通	京王線 明大前駅 徒歩11分 京王線 下高井戸駅 徒歩7分		
間取詳細	洋室(6畳) ロフト(3畳)		
構造・規模	鉄筋コンクリート 3階建 3階		
専有面積	17㎡	向き	南
築年月	1990年3月	契約期間	2年
損害保険	有	入居時期	相談
駐車場	近隣駐車場 25000円/月 ~ 駐輪場		
設備	敷地内ゴミ置き場 ガスコンロ設置可 IHクッキングヒーター パス有 シャワー トイレ有 洗面台		
その他費用	[一時金] 鍵交換費用: 20,900円		
入居諸条件	法人可 单身可		
保証会社	必須 保証内容によって変動しますので、詳細は当社までお問い合わせ下さい		
備考	どのような条件でも必ず納得のいくお部屋を全力で探します!京王線 井の頭線のお部屋探しは「レントハウス下高井戸店」までお問い合わせ下さい。 TEL03-5355-0766		

情報更新日2026年5月19日

No.0000021402



東京都知事(5)第78845号
全日本不動産協会
株式会社レントハウス 下高井戸店
東京都世田谷区赤堤4丁目45-11 山田屋ビル2F
TEL:03-5355-0766 FAX:03-5355-0799
E-mail: shimotakaido9@gmail.com
URL: http://www.renthouse.co.jp/simotaka1122.html



携帯サイトから物件詳細を閲覧できます!

取引態様	手数料負担の割合	貸主	借主
仲介元付(一般)	手数料配分の割合	元付	客付