

# FOR RENT

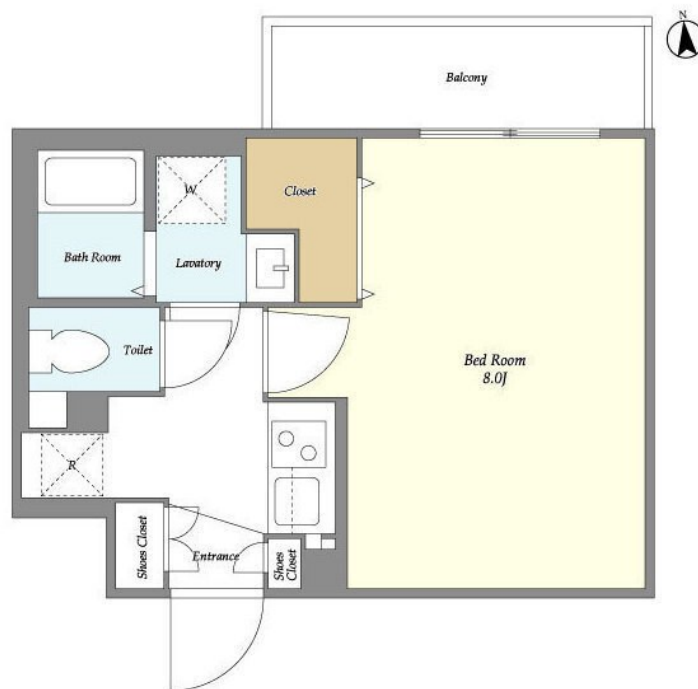
賃料	管理費等
123,000円	12,000円

防犯カメラ 耐震構造 デザイナーズ 駅まで平坦 閑静な住宅街 平坦地 2F以上 オートロック モニタ付オートロック セキュリティ有り 通風良好

【外観】



【間取り図】



図面と現況が異なる場合は現況が優先となります。

間取りの「S」はサービスルーム(納戸)です。

間取り	1K		
敷金	無	礼金	無
敷引/償却金	-	保証金	-
物件種別	マンション		
建物名・部屋番号			
物件所在地	東京都世田谷区上北沢4丁目		
交通	京王線 上北沢駅 徒歩3分 京王線 八幡山駅 徒歩10分		
間取詳細	洋室(8畳)		
構造・規模	鉄筋コンクリート 4階建 4階		
専有面積	25.59㎡	向き	北
築年月	2023年2月	契約期間	2年
損害保険	有 16,550円 24ヶ月	入居時期	2026年4月上旬予定
駐車場	近隣駐車場 25000円/月 ~ 駐輪場 バイク置き場		
設備	24時間ゴミ出し可 敷地内ゴミ置き場 宅配BOX システムキッチン ガスコンロ設置済 ガスレンジ付		
その他費用	[一時金] 鍵交換代: 33,000円 清掃費: 38,500円 [備考] 短期解約違約金: 1年未満賃料1ヶ月		
入居諸条件	法人可 単身可		
保証会社	必須 保証内容によって変動しますので、詳細は当社までお問い合わせ下さい		
備考	初期費用クレジットカード決済可 オンライン内見可 TEL: 03-5355-0766 公式LINE: @gjc6075b 未公開物件多数のHP <a href="https://simotakaido.es-ws.jp">https://simotakaido.es-ws.jp</a>		

情報更新日2026年6月4日

No.0000021317

お問合せ先



東京都知事(5)第78845号  
全日本不動産協会

株式会社レントハウス 下高井戸店

東京都世田谷区赤堤4丁目45-11 山田屋ビル2F

TEL:03-5355-0766

FAX:03-5355-0799

E-mail: shimotakaido9@gmail.com

URL: <http://www.renthouse.co.jp/simotaka1122.html>



携帯サイトから物件詳細を閲覧できます!

取引態様	手数料負担の割合	貸主	借主
仲介先物	手数料配分の割合	元付	客付