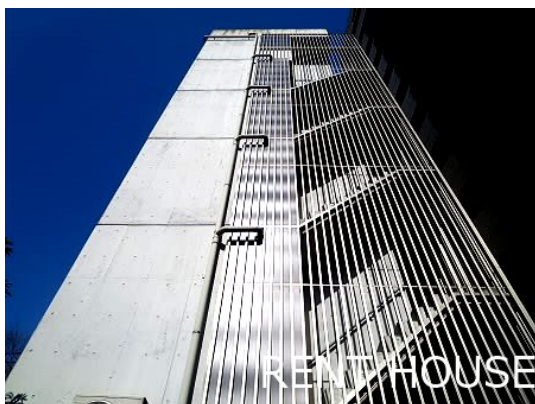


FOR RENT

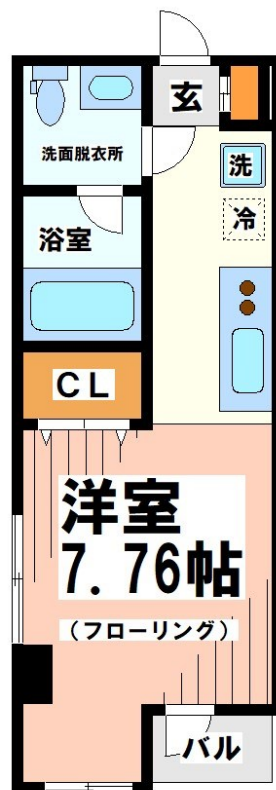
賃料	管理費等
83,000円	5,000円

防犯カメラ 耐震構造 外壁タイル張り 駅まで平坦 駅前 2F以上 オートロック モニタ付オートロック ディンプルキー セキュリティ有り 角住戸 2面採光 陽当たり良好 眺望良好 通風良好

【外観】



【間取り図】



間取り	1R		
敷金	1ヶ月	礼金	無
敷引 / 償却金	-	保証金	-
物件種別	マンション		
建物名・部屋番号			
物件所在地	東京都世田谷区松原3丁目		
交通	京王線 下高井戸駅 徒歩3分 京王線 明大前駅 徒歩8分		
間取詳細	洋室(7.76畳)		
構造・規模	鉄筋コンクリート 6階建 3階		
専有面積	22.34㎡	向き	南東
築年月	2007年3月	契約期間	2年
損害保険	有 20,000円 24ヶ月	入居時期	2026年3月中旬予定
駐車場	近隣駐車場 25000円/月 ~ 駐輪場		
設備	エレベーター 24時間ゴミ出し可 敷地内ゴミ置き場 宅配BOX システムキッチン ガスコンロ設置可		
その他費用	[一時金] 鍵交換費用: 16,500円		
入居諸条件	法人可 単身可		
保証会社	必須 保証内容によって変動しますので、詳細は当社までお問い合わせ下さい		
備考	京王線のペット可・デザイナーズ・保証人不要・敷0礼0など...諸条件なんでもご相談下さい。未公開物件・最新情報も弊社HPで随時公開中。レントハウス下高井戸店までお問合せ下さい。03-5355-0766		

図面と現況が異なる場合は現況が優先となります。

間取りの「S」はサービスルーム(納戸)です。

情報更新日2026年2月18日

No.0000021068

お問合せ先



東京都知事(5)第78845号
全日本不動産協会

株式会社レントハウス 下高井戸店

東京都世田谷区赤堤4丁目45-11 山田屋ビル2F

TEL:03-5355-0766

FAX:03-5355-0799

E-mail: shimotakaido9@gmail.com

URL: http://www.renthouse.co.jp/simotaka1122.html



携帯サイトから物件詳細を閲覧できます！

取引態様	手数料負担の割合	貸主	借主
仲介先物	手数料配分の割合	元付	客付