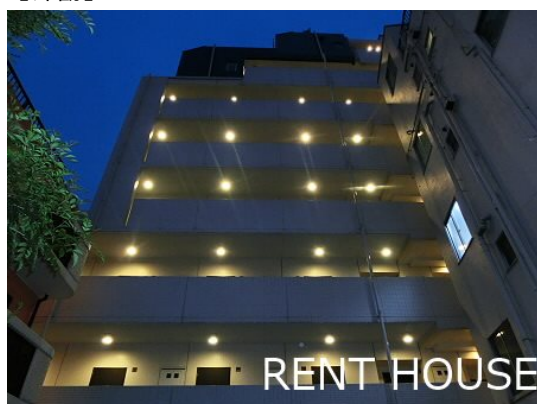


FOR RENT

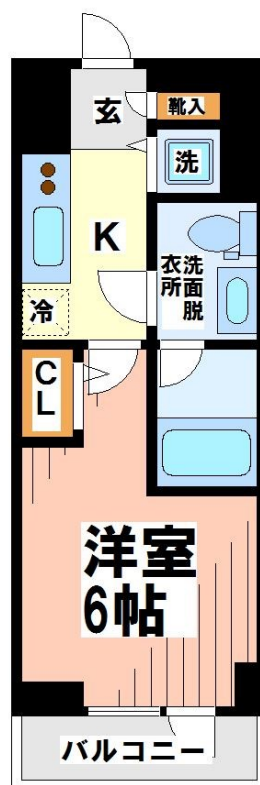
賃料	管理費等
94,000円	5,000円

防犯カメラ 耐震構造 免震構造 デザイナーズ 分譲タイプ 駅まで平坦 2F以上 オートロック モニタ付オートロック ディンプルキー 24時間緊急通報システム セキュリティ有り 玄関ホール 陽当たり良好

【外観】



【間取り図】



間取り	1K		
敷金	1ヶ月	礼金	1ヶ月
敷引 / 償却金	-	保証金	-
物件種別	マンション		
建物名・部屋番号			
物件所在地	東京都杉並区高井戸東3丁目		
交通	京王井の頭線 高井戸駅 徒歩5分 京王井の頭線 富士見ヶ丘駅 徒歩14分		
間取詳細	洋室(6畳) K(1.5畳)		
構造・規模	鉄筋コンクリート 5階建 4階		
専有面積	20.75㎡	向き	東
築年月	2009年7月	契約期間	2年
損害保険	有 20,000円 24ヶ月	入居時期	即時
駐車場	近隣駐車場 23000円/月 ~ 駐輪場		
設備	エレベーター 24時間ゴミ出し可 敷地内ゴミ置き場 宅配BOX システムキッチン ガスコンロ設置済		
その他費用	[一時金] 鍵交換代: 22,000円 【アクト安心ライフ24】: 19,800円 [月次費用] システム利用料: 275円		
入居諸条件	性別不問 法人可 単身可		
保証会社	必須 初回: 総賃料の40% 年間: 10,000円 詳細はお問合せください。		
備考	オートロック・宅配BOX・防犯カメラ インターネット無料 浴室乾燥機・BS・CS・CATV等 充実しております 高井戸駅は買い物環境が充実しており住みやすい環境です		

図面と現況が異なる場合は現況が優先となります。

間取りの「S」はサービスルーム(納戸)です。

情報更新日2026年2月18日

No.0000021020

お問合せ先



東京都知事(5)第78845号
全日本不動産協会

株式会社レントハウス 下高井戸店

東京都世田谷区赤堤4丁目45-11 山田屋ビル2F
TEL:03-5355-0766 FAX:03-5355-0799

E-mail: shimotakaido9@gmail.com

URL: http://www.renthouse.co.jp/simotaka1122.html



携帯サイトから物件詳細を閲覧できます！

取引態様	手数料負担の割合	貸主	借主
仲介先物	手数料配分の割合	元付	客付