

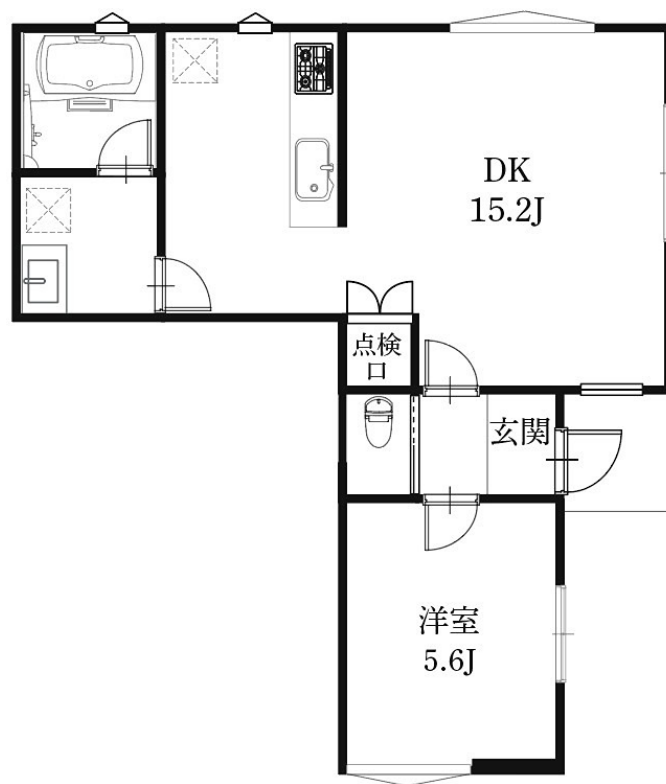
賃料	管理費等
193,000円	2,000円

駅まで平坦 閑静な住宅街 緑豊かな住宅地 玄関ホール 振り分け 角住戸 3 方角住戸 3 面採光 陽当たり良好 眺望良好 通風良好

【外観】



【間取り図】



間取り	1LDK		
敷金	1ヶ月	礼金	1ヶ月
敷引 / 償却金	-	保証金	-
物件種別	アパート		
建物名・部屋番号			
物件所在地	東京都世田谷区赤堤 1 丁目		
交通	小田急線 経堂駅 徒歩11分 東急世田谷線 松原 (東京) 駅 徒歩13分		
間取詳細	LDK(15.2畳) 洋室(5.6畳)		
構造・規模	木造 2階建 1階		
専有面積	41.18㎡	向き	南東
築年月	2026年2月	契約期間	2年
損害保険	有 19,500円 24ヶ月	入居時期	2026年2月下旬予定
駐車場	近隣駐車場 25000円/月 ~ 駐輪場		
設備	敷地内ゴミ置き場 システムキッチン ガスコンロ設置済 ガスレンジ付 3口以上コンロ ガスキッチン		
その他費用			
入居諸条件	ペット相談 事務所可 二人可 法人可 単身可		
保証会社	必須 初回保証料：月額賃料等の50%、年間保証料：10,000円		
備考	初期費用クレジットカード決済可 オンライン内見可 TEL：03-5355-0766 公式LINE：@gjc6075b 未公開物件多数のHP https://simotakaido.es-ws.jp		

図面と現況が異なる場合は現況が優先となります。

間取りの「S」はサービスルーム(納戸)です。

情報更新日2026年2月18日

No.0000021019

お問合せ先



東京都知事 (5) 第78845号
全日本不動産協会

株式会社レントハウス 下高井戸店

東京都世田谷区赤堤 4 丁目 4 5 - 1 1 山田屋ビル 2 F

TEL:03-5355-0766

FAX:03-5355-0799

E-mail : shimotakaido9@gmail.com

URL : <http://www.renthouse.co.jp/simotaka1122.html>



携帯サイトから物件詳細を閲覧できます！

取引態様	手数料 負担の割合	貸主	借主
仲介先物	手数料 配分の割合	元付	客付