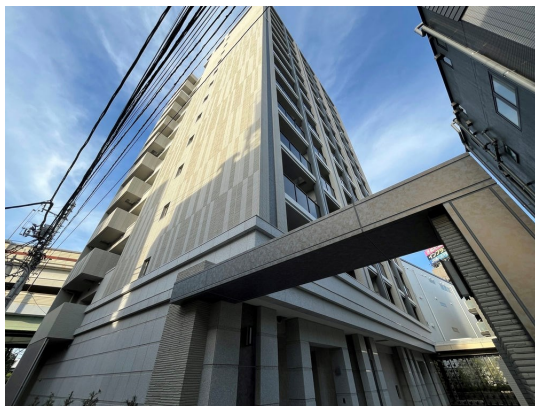


FOR RENT

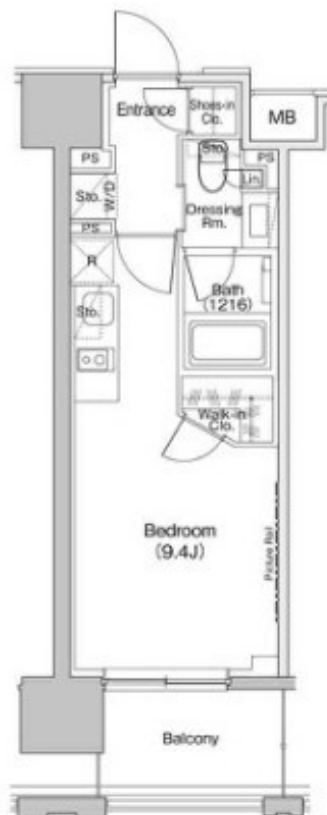
賃料	管理費等
128,000円	12,000円

2F以上,2面採光,オートロック,セキュリティ有り,ディンプルキー,モニタ付オートロック,角住戸,玄関ホール,通風良好,南面バルコニー,陽当たり良好,デザイナーズ,駅まで平坦,駅前,耐震構造,平坦地,

【外観】



【間取り図】



図面と現況が異なる場合は現況が優先となります。

間取りの「S」はサービスルーム(納戸)です。

間取り	1R		
敷金	1ヶ月	礼金	無
敷引 / 償却金	-	保証金	-
物件種別	マンション		
建物名・部屋番号			
物件所在地	東京都杉並区下高井戸1丁目		
交通	京王線 上北沢駅 徒歩4分 京王線 桜上水駅 徒歩11分		
間取詳細	洋室(9.4畳)		
構造・規模	鉄筋コンクリート 14階建 13階		
専有面積	25.6㎡	向き	南
築年月	2023年8月	契約期間	2年
損害保険	有	入居時期	2026年2月下旬予定
駐車場	有(敷地内) 38500円/月 ~ 駐輪場		
設備	24時間換気システム,2口コンロ,CATV,TVインターホン,インターネット専用線配線済み,ウォーク		
その他費用	[一時金] 駆けつけサポート:16,500円 鍵交換費用:33,000円		
入居諸条件	ペット相談 事務所相談 楽器等の使用相談 二人可		
保証会社	必須(日本セーフティー) 初年度保証料:賃料等合計の50%(最低保証料20,000円)、2年目以降:1年		
備考	初期費用クレジットカード決済可 オンライン内見可 TEL:03-5355-0766 公式LINE:@gjc6075b 未公開物件多数のHP https://simotakaido.es-ws.jp		

情報更新日2026年2月18日

No.0000021006

お問合せ先



東京都知事(5)第78845号
全日本不動産協会

株式会社レントハウス 下高井戸店

東京都世田谷区赤堤4丁目4-11 山田屋ビル2F

TEL:03-5355-0766

FAX:03-5355-0799

E-mail: shimotakaido9@gmail.com

URL: <http://www.renthouse.co.jp/simotaka1122.html>



携帯サイトから物件詳細を閲覧できます！

取引態様	手数料 負担の割合	貸主	借主
仲介先物	手数料 配分の割合	元付	客付