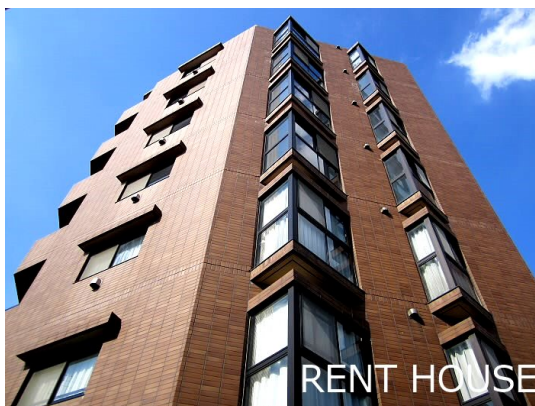


# FOR RENT

賃料	管理費等
136,000円	6,000円

耐震構造 免震構造 駅まで平坦 閑静な住宅街 緑豊かな住宅地 南面バルコニー 内装リフォーム済 2F以上 オートロック 振り分け 陽当たり良好 眺望良好 通風良好

【外観】



【間取り図】



間取り	2DK		
敷金	1ヶ月	礼金	1ヶ月
敷引 / 償却金	-	保証金	-
物件種別	マンション		
建物名・部屋番号			
物件所在地	東京都杉並区浜田山 3丁目		
交通	京王井の頭線 浜田山駅 徒歩5分 京王井の頭線 高井戸駅 徒歩15分		
間取詳細	洋室(6畳) DK(8畳) 洋室(5畳)		
構造・規模	鉄筋コンクリート 7階建 5階		
専有面積	45㎡	向き	南西
築年月	1996年5月	契約期間	2年
損害保険	有 16,550円 24ヶ月	入居時期	2026年3月上旬予定
駐車場	有(敷地内) 22000円/月 ~ 駐輪場		
設備	エレベーター 敷地内ゴミ置き場 システムキッチン ガスコンロ設置済 2口 コンロ グリル ガスキッチン		
その他費用	[一時金] 鍵交換代: 33,000円		
入居諸条件	二人可 法人可 ルームシェア相談 子供可 单身可		
保証会社	必須 初回保証料・・・総賃料の50%、月額保証料・・・総賃料の1%		
備考	どのような条件でも必ず納得のいくお部屋を全力で探します!京王線 井の頭線のお部屋探しは「レントハウス下高井戸店」までお問い合わせ下さい。 TEL03-5355-0766 全物件の初期費用クレジットカード決済・分割可能です お気軽にお問合せ下さい		

図面と現況が異なる場合は現況が優先となります。

間取りの「S」はサービスルーム(納戸)です。

情報更新日2026年2月3日

No.0000020953

お問合せ先



東京都知事(5)第78845号  
全日本不動産協会

株式会社レントハウス 下高井戸店

東京都世田谷区赤堤 4丁目 45-11 山田屋ビル2F

TEL:03-5355-0766

FAX:03-5355-0799

E-mail: shimotakaido9@gmail.com

URL: http://www.renthouse.co.jp/simotaka1122.html



携帯サイトから物件詳細を閲覧できます!

取引態様	手数料 負担の割合	貸主	借主
仲介先物	手数料 配分の割合	元付	客付