

FOR RENT

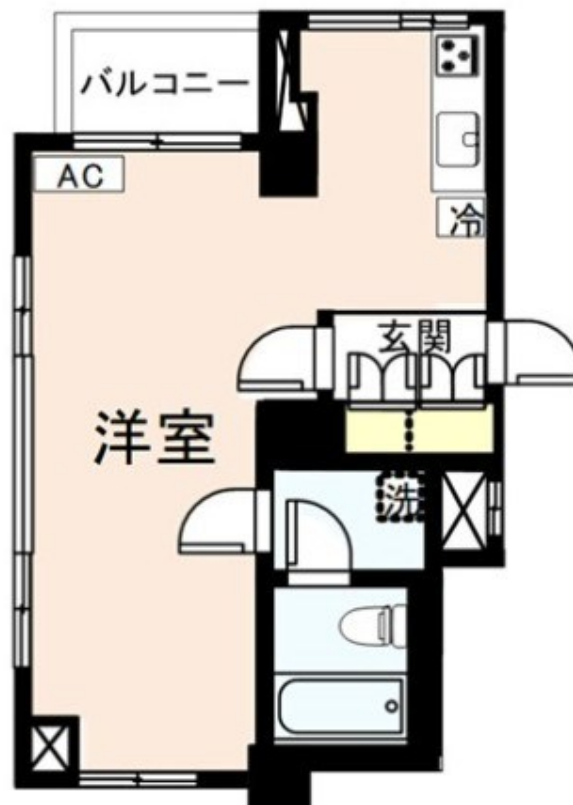
賃料	管理費等
130,000円	5,000円

耐震構造 外壁タイル張り 駅まで平坦 駅前 閑静な住宅街 内装リフォーム済 高層階 2F以上 オートロック セキュリティ有り 玄関ホール 角住戸 3面採光 陽当たり良好 眺望良好 通風良好

【外観】



【間取り図】



図面と現況が異なる場合は現況が優先となります。

間取りの「S」はサービスルーム(納戸)です。

間取り	1R		
敷金	1ヶ月	礼金	無
敷引 / 償却金	-	保証金	-
物件種別	マンション		
建物名・部屋番号			
物件所在地	東京都世田谷区上北沢3丁目		
交通	京王線 上北沢駅 徒歩1分 京王線 桜上水駅 徒歩9分		
間取詳細			
構造・規模	鉄筋コンクリート 6階建 5階		
専有面積	39.14㎡	向き	北西
築年月	1993年2月	契約期間	2年
損害保険	有 16,000円 24ヶ月	入居時期	即時
駐車場	有(敷地内) 24200円/月 ~ 駐輪場		
設備	エレベーター 敷地内ゴミ置き場 システムキッチン ガスコンロ設置済 ガスレンジ付 3口以上コンロ		
その他費用	[一時金] 鍵交換費用: 16,500円 [備考] 1年未満解約の場合: 賃料の1ヶ月分、2年未満の解約: 賃料の0.5ヶ月分		
入居諸条件	事務所相談 二人相談 法人可 子供相談 単身可		
保証会社	可 保証内容によって変動しますので、詳細は当社までお問い合わせ下さい		
備考	どのような条件でも必ず納得のいくお部屋を全力で探します!京王線 井の頭線のお部屋探しは「レントハウス下高井戸店」までお問い合わせ下さい。 TEL03-5355-0766		

情報更新日2026年1月16日

No.0000020916

お問合せ先



東京都知事(5)第78845号
全日本不動産協会

株式会社レントハウス 下高井戸店

東京都世田谷区赤堤4丁目45-11 山田屋ビル2F
TEL:03-5355-0766 FAX:03-5355-0799

E-mail: shimotakaido9@gmail.com

URL: http://www.renthouse.co.jp/simotaka1122.html



携帯サイトから物件詳細を閲覧できます!

取引態様	手数料負担の割合	貸主	借主
仲介先物	手数料配分の割合	元付	客付