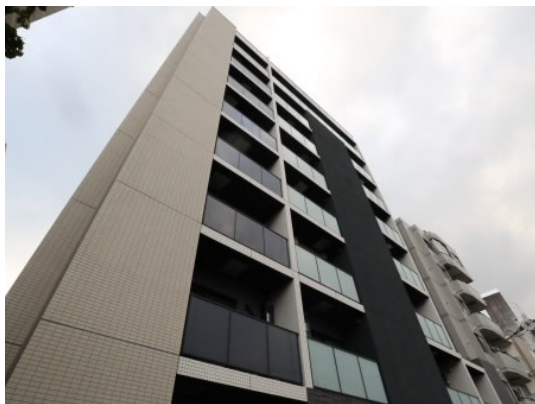


# FOR RENT

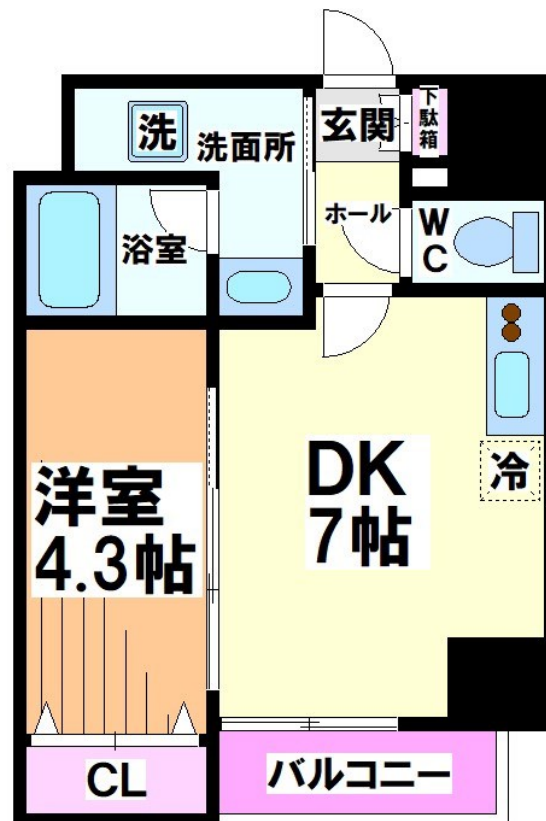
賃料	管理費等
120,000円	10,000円

耐震構造 免震構造 外壁タイル張り 駅まで平坦 閑静な住宅街 緑豊かな住宅地 南面バルコニー 2F以上 オートロック モニタ付オートロック ダブルロック ディンプルキー 24時間緊急通報システム

【外観】



【間取り図】



間取り	1DK		
敷金	無	礼金	6万円
敷引 / 償却金	-	保証金	-
物件種別	マンション		
建物名・部屋番号			
物件所在地	東京都杉並区高井戸東3丁目		
交通	京王井の頭線 高井戸駅 徒歩11分 京王井の頭線 浜田山駅 徒歩10分		
間取詳細	洋室(4.3畳) DK(6.3畳)		
構造・規模	鉄筋コンクリート 9階建 2階		
専有面積	30.05㎡	向き	北東
築年月	2022年8月	契約期間	2年
損害保険	有 20,000円 24ヶ月	入居時期	2026年2月20日予定
駐車場	近隣駐車場 25000円/月 ~ 駐輪場		
設備	エレベーター 24時間ゴミ出し可 敷地内ゴミ置き場 内階段 宅配BOX システムキッチン		
その他費用	[備考] 1年未満の解約の場合、賃料の2か月分の違約金あり		
入居諸条件	ペット相談 性別不問 二人可 法人可 単身可		
保証会社	可 保証内容によって変動しますので、詳細は当社までお問い合わせ下さい		
備考	京王線・井の頭線・小田急線・世田谷線の新築～レトロまで、リノベーション物件多数 クレジットカード(分割可) 見学希望はレントハウス下高井戸店まで 03-5355-0766		

図面と現況が異なる場合は現況が優先となります。

間取りの「S」はサービスルーム(納戸)です。

情報更新日2026年1月15日

No.0000020898

お問合せ先



東京都知事(5)第78845号  
全日本不動産協会

株式会社レントハウス 下高井戸店

東京都世田谷区赤堤4丁目45-11 山田屋ビル2F

TEL:03-5355-0766

FAX:03-5355-0799

E-mail: shimotakaido9@gmail.com

URL: http://www.renthouse.co.jp/simotaka1122.html



携帯サイトから物件詳細を閲覧できます！

取引態様	手数料 負担の割合	貸主	借主
仲介先物	手数料 配分の割合	元付	客付