

FOR RENT

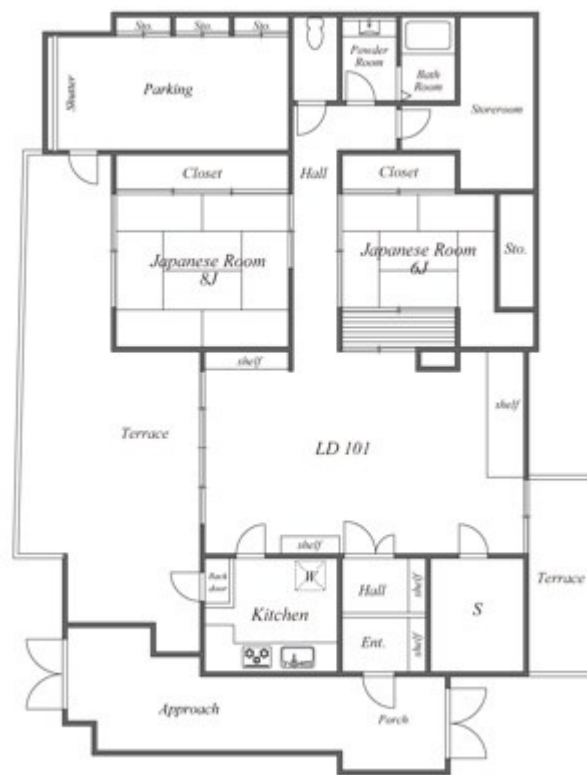
賃料	管理費等
395,000円	5,000円

耐震構造 免震構造 外壁タイル張り 駅まで平坦 閑静な住宅街 緑豊かな住宅地 内装リフォーム済 リノベーション 玄関ポーチ 玄関ホール 振り分け 角住戸 3方角住戸 2面採光 3面採光 陽当たり良好

【外観】



【間取り図】



間取り	2SLDK		
敷金	1ヶ月	礼金	無
敷引 / 償却金	-	保証金	-
物件種別	マンション		
建物名・部屋番号			
物件所在地	東京都杉並区高井戸東3丁目		
交通	京王井の頭線 浜田山駅 徒歩6分 京王井の頭線 高井戸駅 徒歩12分		
間取詳細	和室(8畳) 和室(6畳) LDK(24畳)		
構造・規模	鉄筋コンクリート 3階建 1階		
専有面積	119.4㎡	向き	東
築年月	1989年11月	契約期間	2年
損害保険	有 18,000円 24ヶ月	入居時期	即時
駐車場	付(無料) 駐輪場		
設備	敷地内ゴミ置き場 宅配BOX システムキッチン 独立型キッチン 対面式キッチン L字型キッチン		
その他費用	[一時金] 鍵交換代: 44,000円		
入居諸条件	性別不問 二人可 法人可 子供可 単身可		
保証会社	必須 初回保証料・・・総賃料の40%、月額保証料・・・総賃料の1%		
備考	最寄り駅の【浜田山】駅は、活気のある商店街があり、西友・成城石井・カルディ他おしゃれな雑貨店などもあり、楽しいエリアです。少し商店街から外れれば閑静な住宅街になります 一度済んだらなかなか引越せない生活しやすい街です。		

図面と現況が異なる場合は現況が優先となります。

間取りの「S」はサービスルーム(納戸)です。

情報更新日2026年2月1日

No.0000020814

お問合せ先



東京都知事(5)第78845号
全日本不動産協会

株式会社レントハウス 下高井戸店

東京都世田谷区赤堤4丁目45-11 山田屋ビル2F
TEL:03-5355-0766 FAX:03-5355-0799
E-mail: shimotakaido9@gmail.com
URL: http://www.renthouse.co.jp/shimotaka1122.html



携帯サイトから物件詳細を閲覧できます！

取引態様	手数料負担の割合	貸主	借主
仲介先物	手数料配分の割合	元付	客付