

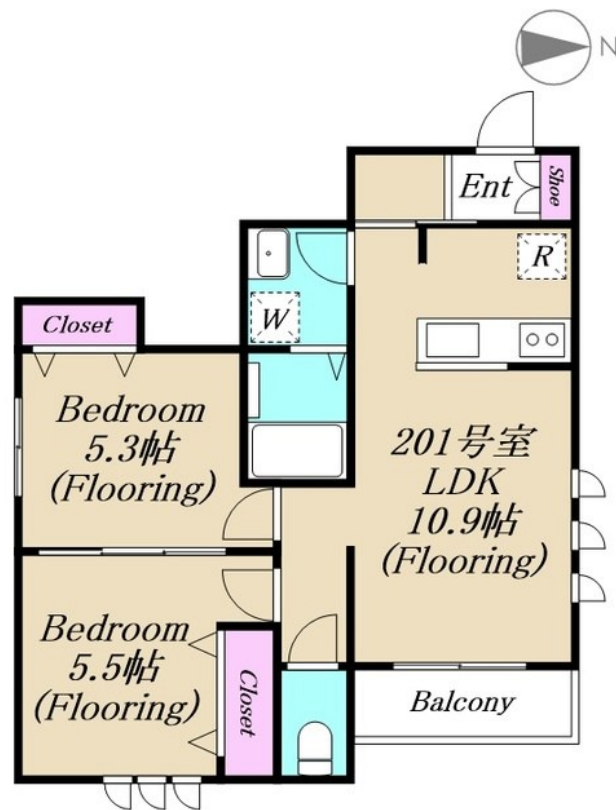
賃料	管理費等
194,000円	0円

防犯カメラ 駅まで平坦 閑静な住宅街 平坦地 緑豊かな住宅地 2F以上 1フロア2住戸 オートロック モニタ付オートロック 玄関ホール 角住戸 3方角住戸 3面採光 陽当たり良好 通風良好

【外観】



【間取り図】



図面と現況が異なる場合は現況が優先となります。

間取りの「S」はサービスルーム(納戸)です。

間取り	2LDK		
敷金	無	礼金	無
敷引/償却金	-	保証金	-
物件種別	アパート		
建物名・部屋番号			
物件所在地	東京都世田谷区上北沢5丁目		
交通	京王線 八幡山駅 徒歩10分 京王線 芦花公園駅 徒歩11分		
間取詳細	洋室(5.5畳) 洋室(5.3畳) LDK(10.9畳)		
構造・規模	軽量鉄骨 3階建 2階		
専有面積	52.12㎡	向き	東
築年月	2025年11月	契約期間	2年
損害保険	有 18,000円 24ヶ月	入居時期	即時
駐車場	近隣駐車場 24000円/月 ~ 駐輪場		
設備	敷地内ゴミ置き場 内階段 宅配BOX システムキッチン カウンターキッチン ガスレンジ付 2口コンロ		
その他費用	[一時金] ロイヤルライフサポート加入費: 16,500円 ルームクリーニング費用: 154,000円		
入居諸条件	二人相談 法人相談 子供可 单身可		
保証会社	必須 初回保証料: 総賃料の50%、月額保証料: 総賃料の1.25%		
備考	初期費用クレジットカード決済可 オンライン内見可 TEL: 03-5355-0766 公式LINE: @gjc6075b 未公開物件多数のHP https://simotakaido.es-ws.jp		

情報更新日2026年5月19日

No.0000020812



東京都知事(5)第78845号
全日本不動産協会
株式会社レントハウス 下高井戸店
東京都世田谷区赤堤4丁目45-11 山田屋ビル2F
TEL:03-5355-0766 FAX:03-5355-0799
E-mail: shimotakaido9@gmail.com
URL: <http://www.renthouse.co.jp/simotaka1122.html>



携帯サイトから物件詳細を閲覧できます!

取引態様	手数料負担の割合	貸主	借主
仲介先物	手数料配分の割合	元付	客付