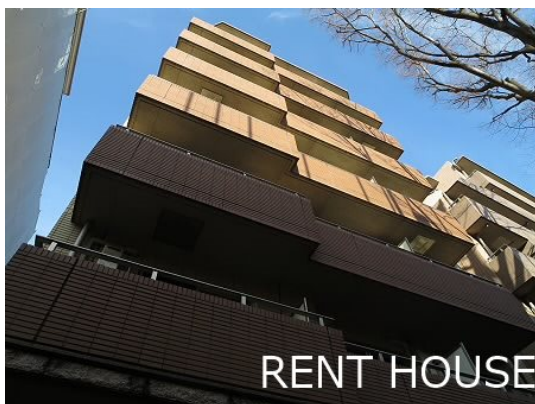


FOR RENT

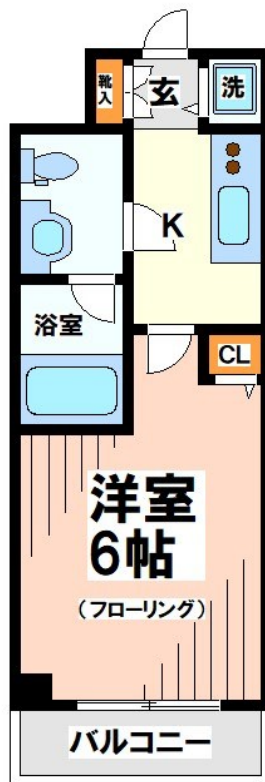
賃料	管理費等
84,000円	9,000円

防犯カメラ 耐震構造 デザイナーズ 外壁コンクリート 分譲タイプ 駅まで平坦 南面バルコニー 2F以上 オートロック モニタ付オートロック セキュリティ有り 玄関ホール 角住戸 陽当たり良好 眺望良好

【外観】



【間取り図】



間取り	1K		
敷金	1ヶ月	礼金	1ヶ月
敷引 / 償却金	- 1ヶ月	保証金	-
物件種別	マンション		
建物名・部屋番号			
物件所在地	東京都杉並区下高井戸3丁目		
交通	京王線 桜上水駅 徒歩8分 京王線 上北沢駅 徒歩10分		
間取詳細	洋室(6畳) K(3畳)		
構造・規模	鉄筋コンクリート 7階建 2階		
専有面積	20.02㎡	向き	南
築年月	2004年2月	契約期間	2年
損害保険	有 20,000円 24ヶ月	入居時期	即時
駐車場	近隣駐車場 25000円/月 ~ 駐輪場 バイク置き場		
設備	エレベーター 24時間ゴミ出し可 敷地内ゴミ置き場 宅配BOX システムキッチン ガスコンロ設置済		
その他費用	[一時金] 鍵交換代: 26,400円 サポート料: 22,000円 [備考] 1年未満の解約の場合、違約金1ヵ月		
入居諸条件	法人可 単身可		
保証会社	必須 保証内容によって変動しますので、詳細は当社までお問い合わせ下さい		
備考	どのような条件でも必ず納得のいくお部屋を全力で探します!京王線 井の頭線のお部屋探しは「レントハウス下高井戸店」までお問い合わせ下さい。 TEL03-5355-0766		

図面と現況が異なる場合は現況が優先となります。

間取りの「S」はサービスルーム(納戸)です。

情報更新日2026年2月7日

No.0000020808

お問合せ先



東京都知事(5)第78845号
全日本不動産協会

株式会社レントハウス 下高井戸店

東京都世田谷区赤堤4丁目45-11 山田屋ビル2F

TEL:03-5355-0766

FAX:03-5355-0799

E-mail: shimotakaido9@gmail.com

URL: http://www.renthouse.co.jp/simotaka1122.html



携帯サイトから物件詳細を閲覧できます!

取引態様	手数料 負担の割合	貸主	借主
仲介先物	手数料 配分の割合	元付	客付