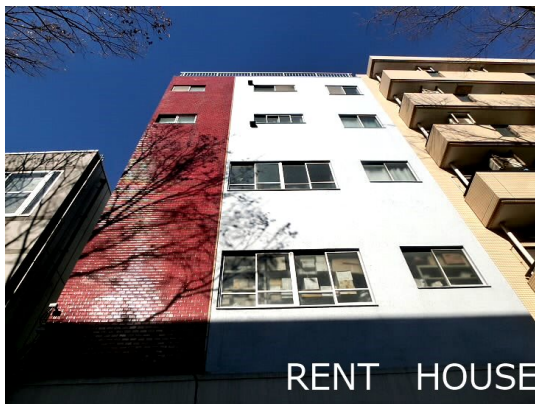


# FOR RENT

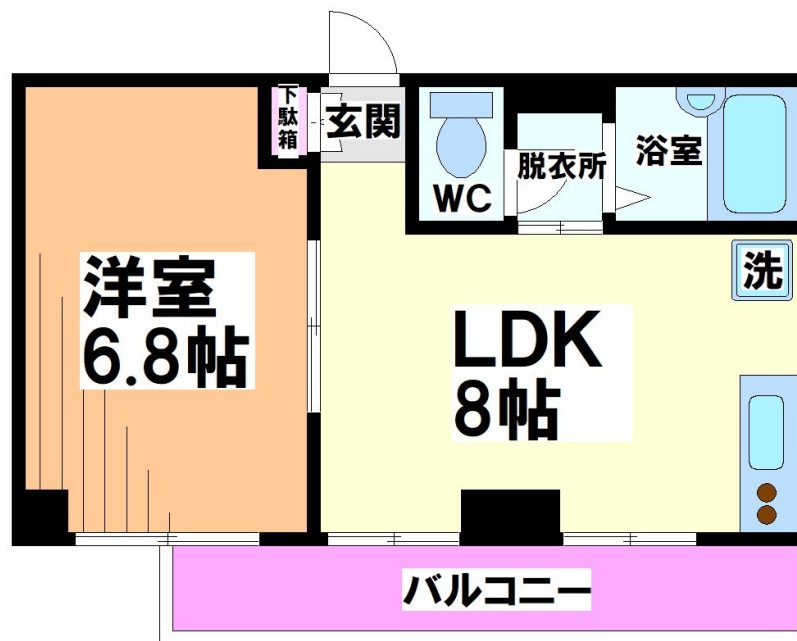
賃料	管理費等
127,000円	3,000円

外壁コンクリート 駅まで平坦 内装リフォーム済 2F以上 ディンプルキー 玄関ホール 振り分け 2面採光 陽当たり良好 眺望良好 大規模リニューアル済み

【外観】



【間取り図】



間取り	1LDK		
敷金	無	礼金	無
敷引 / 償却金	-	保証金	-
物件種別	マンション		
建物名・部屋番号			
物件所在地	東京都杉並区下高井戸2丁目		
交通	京王線 下高井戸駅 徒歩5分 京王線 明大前駅 徒歩15分		
間取詳細	洋室(6.8畳) LDK(8畳)		
構造・規模	鉄筋コンクリート 5階建 4階		
専有面積	33㎡	向き	東
築年月	1979年2月	契約期間	2年
損害保険	有 21,500円 24ヶ月	入居時期	相談
駐車場	近隣駐車場 25000円/月 ~ 駐輪場		
設備	敷地内ゴミ置き場 ガスコンロ設置可 ガスキッチン キッチンに窓 パス・トイレ別 パス有 シャワー		
その他費用	[一時金] 鍵交換費用: 20,900円 [備考] 保証内容によって変動しますので、詳細は当社までお問い合わせ下さい		
入居諸条件	事務所相談 性別不問 二人可 法人可 単身可		
保証会社	必須 審査内容により変動致しますので、お問い合わせください。		
備考	京王線のペット可・デザイナーズ・保証人不要・敷0礼0など...諸条件なんでもご相談下さい。未公開物件・最新情報も弊社HPで随時公開中。レントハウス下高井戸店までお問合せ下さい。03-5355-0766		

図面と現況が異なる場合は現況が優先となります。

間取りの「S」はサービスルーム(納戸)です。

情報更新日2026年2月11日

No.0000020806

お問合せ先



東京都知事(5)第78845号  
全日本不動産協会

株式会社レントハウス 下高井戸店

東京都世田谷区赤堤4丁目45-11 山田屋ビル2F

TEL:03-5355-0766

FAX:03-5355-0799

E-mail: shimotakaido9@gmail.com

URL: http://www.renthouse.co.jp/simotaka1122.html



携帯サイトから物件詳細を閲覧できます！

取引態様	手数料負担の割合	貸主	借主
仲介元付(一般)	手数料配分の割合	元付	客付