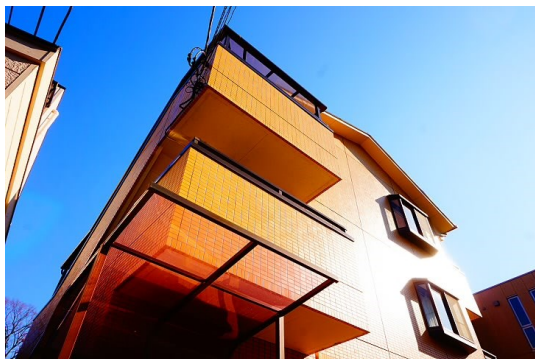


FOR RENT

賃料	管理費等
70,000円	0円

耐震構造 外壁タイル張り 駅まで平坦 閑静な住宅街 平坦地 緑豊かな住宅地 南面バルコニー リノベーション 最上階 上階無し 2F以上 ディンプルキー 2面採光 出窓 陽当たり良好 眺望良好 通風良好

【外観】



【間取り図】



間取り	1K		
敷金	1ヶ月	礼金	無
敷引 / 償却金	-	保証金	-
物件種別	マンション		
建物名・部屋番号			
物件所在地	東京都杉並区上高井戸1丁目		
交通	京王線 八幡山駅 徒歩7分 京王線 芦花公園駅 徒歩6分		
間取詳細	K(3畳) 洋室(7畳)		
構造・規模	鉄骨 3階建 3階		
専有面積	23.96㎡	向き	南
築年月	1991年5月	契約期間	2年
損害保険	有 21,500円 24ヶ月	入居時期	即時
駐車場	近隣駐車場 24000円/月 ~ 駐輪場 バイク置き場		
設備	敷地内ゴミ置き場 システムキッチン IHクッキングヒーター パス・トイレ別 パス有 シャワー		
その他費用	[一時金] 鍵交換費用: 20,900円		
入居諸条件	事務所相談 性別不問 二人相談 法人可 単身可		
保証会社	可 審査内容により変動致しますので、お問い合わせください。		
備考	どのような条件でも必ず納得のいくお部屋を全力で探します!京王線 井の頭線のお部屋探しは「レントハウス下高井戸店」までお問い合わせ下さい。 TEL03-5355-0766		

図面と現況が異なる場合は現況が優先となります。

間取りの「S」はサービスルーム(納戸)です。

情報更新日2025年12月12日

No.0000020732

お問合せ先



東京都知事(5)第78845号
全日本不動産協会

株式会社レントハウス 下高井戸店

東京都世田谷区赤堤4丁目45-11 山田屋ビル2F

TEL:03-5355-0766

FAX:03-5355-0799

E-mail: shimotakaido9@gmail.com

URL: http://www.renthouse.co.jp/simotaka1122.html



携帯サイトから物件詳細を閲覧できます!

取引態様

仲介元付
(一般)

手数料 負担の割合	貸主	借主
手数料 配分の割合	元付	客付