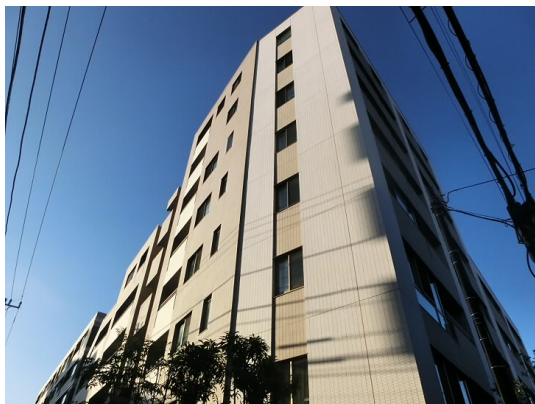


FOR RENT

賃料	管理費等
350,000円	30,000円

防犯カメラ 耐震構造 外壁コンクリート 分譲タイプ 駅まで平坦 南面バルコニー 最上階 上階無し 2F以上 1フロア2住戸
オートロック モニタ付オートロック デンプルキー セキュリティ有り

【外観】



【間取り図】



図面と現況が異なる場合は現況が優先となります。

間取りの「S」はサービスルーム(納戸)です。

間取り	3LDK		
敷金	1ヶ月	礼金	1ヶ月
敷引/償却金	-	保証金	-
物件種別	マンション		
建物名・部屋番号			
物件所在地	東京都杉並区浜田山4丁目		
交通	京王井の頭線 西永福駅 徒歩6分 京王井の頭線 浜田山駅 徒歩12分		
間取詳細	LDK(17.5畳) 洋室(5.7畳) 洋室(7.5畳) 洋室(9.2畳)		
構造・規模	鉄筋コンクリート 8階建 8階		
専有面積	112.82㎡	向き	南西
築年月	2013年2月	契約期間	定期借家契約 3年
損害保険	有 20,000円 24ヶ月	入居時期	即時
駐車場	近隣駐車場 24000円/月 ~ 駐輪場		
設備	エレベーター 24時間ゴミ出し可 敷地内ゴミ置き場 内階段 宅配BOX システムキッチン		
その他費用	[一時金] 入居サポート: 33,000円 鍵交換費用: 26,400円		
入居諸条件	二人可 法人可 ルームシェア相談 子供可 单身可		
保証会社	必須 保証内容によって変動しますので、詳細は当社までお問い合わせ下さい		
備考	どのような条件でも必ず納得のいくお部屋を全力で探します!京王線 井の頭線のお部屋探しは「レントハウス下高井戸店」までお問い合わせ下さい。 TEL03-5355-0766		

情報更新日2026年4月12日

No.0000020658

お問合せ先



東京都知事(5)第78845号
全日本不動産協会

株式会社レントハウス 下高井戸店

東京都世田谷区赤堤4丁目45-11 山田屋ビル2F
TEL:03-5355-0766 FAX:03-5355-0799

E-mail: shimotakaido9@gmail.com

URL: http://www.renthouse.co.jp/simotaka1122.html



携帯サイトから物件詳細を閲覧できます!

取引態様	手数料負担の割合	貸主	借主
仲介先物	手数料配分の割合	元付	客付