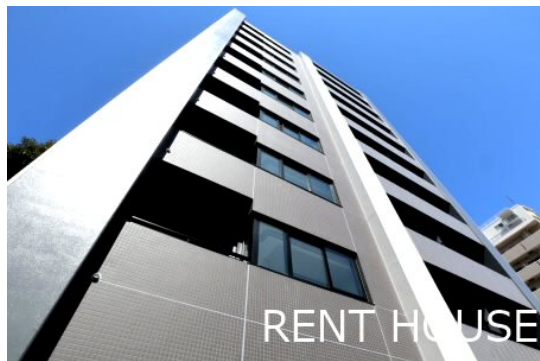


FOR RENT

賃料	管理費等
273,000円	20,000円

防犯カメラ 耐震構造 免震構造 デザイナーズ 外壁タイル張り 駅まで平坦 駅前 南面バルコニー 最上階 上階無し 2F以上
オートロック モニタ付オートロック ダブルロック ディンプルキー 玄関ホール

【外観】



【間取り図】



図面と現況が異なる場合は現況が優先となります。

間取りの「S」はサービスルーム(納戸)です。

間取り	2LDK		
敷金	無	礼金	無
敷引/償却金	-	保証金	-
物件種別	マンション		
建物名・部屋番号			
物件所在地	東京都世田谷区松原2丁目		
交通	京王線 明大前駅 徒歩4分 京王線 下高井戸駅 徒歩9分		
間取詳細	洋室(7畳) 洋室(5畳) LDK(13.8畳)		
構造・規模	鉄筋コンクリート 10階建 7階		
専有面積	57.26㎡	向き	南
築年月	2020年2月	契約期間	2年
損害保険	有 28,000円 24ヶ月	入居時期	2025年11月23日予定
駐車場	有(敷地内) 38500円/月~ 駐輪場 バイク置き場		
設備	エレベーター 宅配BOX システムキッチン 対面式キッチン カウンターキッチン ガスコンロ設置済		
その他費用	[一時金] 鍵交換代・スペアキー作成代: 22,000円 プレミアム会費: 8,800円 鍵交換代: 22,000円		
入居諸条件	性別不問 二人可 法人可 子供可 単身可		
保証会社	必須 審査内容により変動致しますので、お問い合わせください。		
備考	アッ!と驚く豪華な設備 お洒落な内装に思わずウツトリ オートロック・宅配BOX有で安心で便利 インターネット無料物件 追い焚き・浴室乾燥機・床暖房など揃っております		

情報更新日2025年12月11日

No.0000020538



東京都知事(5)第78845号
全日本不動産協会
株式会社レントハウス 下高井戸店
東京都世田谷区赤堤4丁目45-11 山田屋ビル2F
TEL:03-5355-0766 FAX:03-5355-0799
E-mail: shimotakaido9@gmail.com
URL: http://www.renthouse.co.jp/simotaka1122.html



携帯サイトから物件詳細を閲覧できます!

取引態様	手数料負担の割合	貸主	借主
仲介先物	手数料配分の割合	元付	客付