

# FOR RENT

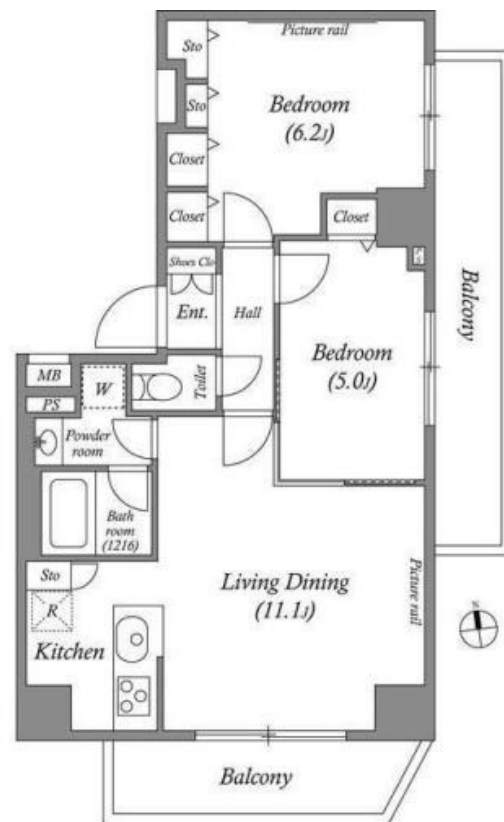
|          |         |
|----------|---------|
| 賃料       | 管理費等    |
| 242,000円 | 15,000円 |

防犯カメラ 耐震構造 デザイナーズ 外壁タイル張り 分譲タイプ 駅まで平坦 2面バルコニー 2F以上 オートロック モニタ付オートロック ダブルロック ディンプルキー 24時間緊急通報システム

【外観】



【間取り図】



図面と現況が異なる場合は現況が優先となります。

間取りの「S」はサービスルーム(納戸)です。

|          |  |      |    |
|----------|--|------|----|
| 間取り      | 2LDK   |      |    |
| 敷金       | 無  | 礼金   | 無  |
| 敷引/償却金   | -  | 保証金  | -  |
| 物件種別     | マンション  |      |    |
| 建物名・部屋番号 |  |      |    |
| 物件所在地    | 東京都杉並区下高井戸5丁目                                      |      |    |
| 交通       | 京王線 上北沢駅 徒歩5分<br>京王線 桜上水駅 徒歩10分                    |      |    |
| 間取詳細     | 洋室(6.2畳) 洋室(5畳) LDK(13.1畳)                         |      |    |
| 構造・規模    | 鉄筋コンクリート 7階建 7階                                    |      |    |
| 専有面積     | 54.27㎡   | 向き   | 南  |
| 築年月      | 2016年12月   | 契約期間 | 2年 |
| 損害保険     | 有 20,000円 24ヶ月                                     | 入居時期 | 即時 |
| 駐車場      | 近隣駐車場 25000円/月 ~ 駐輪場 バイク置き場                        |      |    |
| 設備       | エレベーター 24時間ゴミ出し可 敷地内ゴミ置き場 宅配BOX システムキッチン 対面式キッチン   |      |    |
| その他費用    | [一時金] 退去時RC代: 55,000円 鍵交換費用: 39,600円               |      |    |
| 入居諸条件    | ペット可 性別不問 二人可 法人可 子供相談                             |      |    |
| 保証会社     | 可 初回: 総賃料の40% 年次: 10,000円                          |      |    |
| 備考       | ペット飼育(敷金1ヶ月積み増し)ご相談可能 バイク置場あり オートロックをはじめ充実の設備満載です。 |      |    |

情報更新日2025年3月26日

No.0000019947

お問合せ先



東京都知事(5)第78845号  
全日本不動産協会

## 株式会社レントハウス 下高井戸店

東京都世田谷区赤堤4丁目45-11 山田屋ビル2F  
TEL:03-5355-0766 FAX:03-5355-0799  
E-mail: shimotakaido9@gmail.com  
URL: http://www.renthouse.co.jp/simotaka1122.html



携帯サイトから物件詳細を閲覧できます!

|      |          |    |    |
|------|----------|----|----|
| 取引態様 | 手数料負担の割合 | 貸主 | 借主 |
| 仲介先物 | 手数料配分の割合 | 元付 | 客付 |