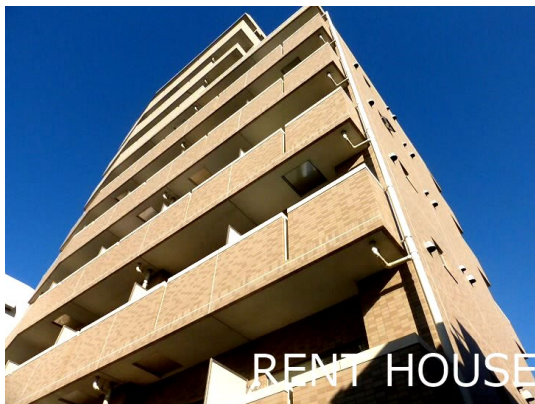


FOR RENT

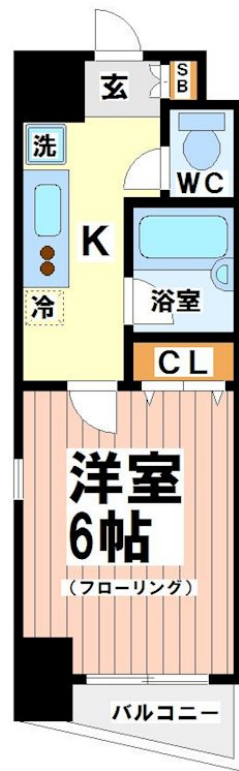
賃料	管理費等
79,000円	12,000円

防犯カメラ 耐震構造 外壁コンクリート 分譲タイプ 駅まで平坦 2F以上 オートロック モニタ付オートロック ダブルロック セキュリティ有り 玄関ホール 角住戸 2面採光 陽当たり良好 通風良好

【外観】



【間取り図】



間取り	1K		
敷金	1ヶ月	礼金	無
敷引/償却金	-	保証金	-
物件種別	マンション		
建物名・部屋番号			
物件所在地	東京都世田谷区松原2丁目		
交通	京王線 明大前駅 徒歩3分 京王井の頭線 東松原駅 徒歩14分		
間取詳細	洋室(6畳) K(2.5畳)		
構造・規模	鉄筋コンクリート 9階建 4階		
専有面積	21.61㎡	向き	南西
築年月	2004年5月	契約期間	2年
損害保険	有 20,000円 24ヶ月	入居時期	即時
駐車場	近隣駐車場 25000円/月 ~ 駐輪場		
設備	エレベーター 24時間ゴミ出し可 敷地内ゴミ置き場 内階段 宅配BOX システムキッチン		
その他費用	[一時金] 24時間サポート料: 22,000円 鍵交換代: 19,800円		
入居諸条件	法人可 単身可		
保証会社	可 初回保証料...総賃料の50%		
備考	どのような条件でも必ず納得のいくお部屋を全力で探します!京王線 井の頭線のお部屋探しは「レントハウス下高井戸店」までお問い合わせ下さい。 TEL03-5355-0766		

図面と現況が異なる場合は現況が優先となります。

間取りの「S」はサービスルーム(納戸)です。

情報更新日2025年4月11日

No.0000019897



東京都知事(5)第78845号
全日本不動産協会

株式会社レントハウス 下高井戸店

東京都世田谷区赤堤4丁目45-11 山田屋ビル2F
TEL:03-5355-0766 FAX:03-5355-0799
E-mail: shimotakaido9@gmail.com
URL: http://www.renthouse.co.jp/simotaka1122.html



携帯サイトから物件詳細を閲覧できます!

取引態様	手数料負担の割合	貸主	借主
仲介先物	手数料配分の割合	元付	客付