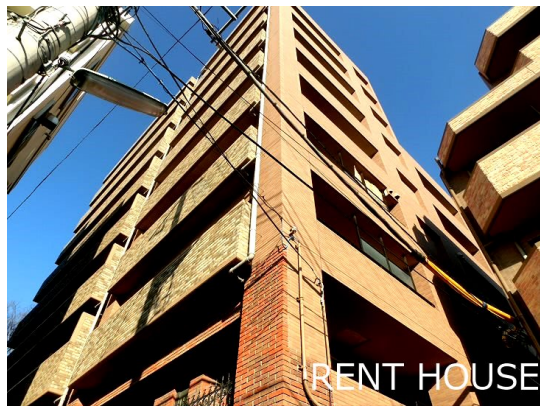


# FOR RENT

賃料	管理費等
76,000円	5,000円

耐震構造 外壁タイル張り 分譲タイプ 駅まで平坦 駅前 高層階 最上階 上階無し 2F以上 オートロック モニタ付オートロック 24時間緊急通報システム セキュリティ有り 陽当たり良好 眺望良好

【外観】



【間取り図】



間取り	1K		
敷金	無	礼金	1ヶ月
敷引/償却金	-	保証金	-
物件種別	マンション		
建物名・部屋番号			
物件所在地	東京都杉並区下高井戸1丁目		
交通	京王線 桜上水駅 徒歩5分 京王線 上北沢駅 徒歩8分		
間取詳細	洋室(5.2畳) K(1.5畳)		
構造・規模	鉄筋コンクリート 9階建 9階		
専有面積	18.56㎡	向き	西
築年月	2002年9月	契約期間	2年
損害保険	有 22,000円 24ヶ月	入居時期	相談
駐車場	近隣駐車場 25000円/月 ~ 駐輪場 バイク置き場		
設備	エレベーター 24時間ゴミ出し可 敷地内ゴミ置き場 宅配BOX システムキッチン ガスコンロ設置可		
その他費用	[一時金] 鍵交換代: 33,000円 24時間サポート料: 16,500円 クリーニング費用: 76,500円		
入居諸条件	法人可 単身可		
保証会社	可 保証内容によって変動しますので、詳細は当社までお問い合わせ下さい		
備考	京王線・井の頭線を中心に 20店舗のネットワーク...だから情報量違います! 満足のお部屋探しは『レントハウス』にお任せください! ネット未公開情報多数あります 03-5355-0766		

図面と現況が異なる場合は現況が優先となります。

間取りの「S」はサービスルーム(納戸)です。

情報更新日2025年4月11日

No.000019894



東京都知事(5)第78845号  
全日本不動産協会  
**株式会社レントハウス 下高井戸店**  
東京都世田谷区赤堤4丁目45-11 山田屋ビル2F  
TEL:03-5355-0766 FAX:03-5355-0799  
E-mail: shimotakaido9@gmail.com  
URL: http://www.renthouse.co.jp/simotaka1122.html



携帯サイトから物件詳細を閲覧できます!

取引態様	手数料負担の割合	貸主	借主
仲介先物	手数料配分の割合	元付	客付