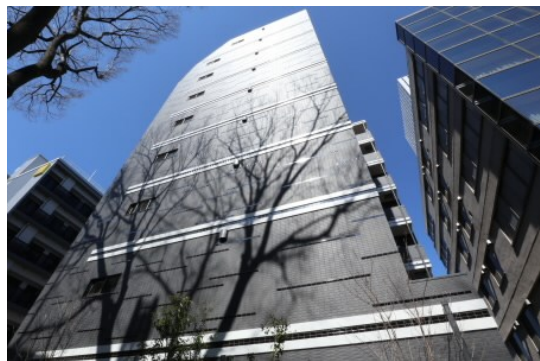


# FOR RENT

賃料	管理費等
116,000円	6,000円

防犯カメラ 耐震構造 免震構造 デザイナーズ 外壁タイル張り 駅まで平坦 高層階 2F以上 オートロック モニタ付オートロック ダブルロック ディンプルキー 角住戸 2面採光 陽当たり良好 眺望良好

【外観】



【間取り図】



間取り	1K		
敷金	1ヶ月	礼金	無
敷引/償却金	-	保証金	-
物件種別	マンション		
建物名・部屋番号			
物件所在地	東京都杉並区下高井戸4丁目		
交通	京王線 桜上水駅 徒歩8分 京王線 上北沢駅 徒歩7分		
間取詳細	洋室(8.3畳)		
構造・規模	鉄筋コンクリート 9階建 7階		
専有面積	26.68㎡	向き	南
築年月	2020年3月	契約期間	2年
損害保険	有 15,980円 24ヶ月	入居時期	相談
駐車場	近隣駐車場 25000円/月 ~ 駐輪場		
設備	エレベーター 敷地内ゴミ置き場 宅配BOX システムキッチン ガスコンロ設置済 2口コンロ		
その他費用	[一時金] 鍵交換費用: 33,000円		
入居諸条件	ペット相談 性別不問 法人可 単身可		
保証会社	必須 初回保証料...総賃料の50%、月額保証料...総賃料の1%		
備考	ペット(小型犬・ネコ)可 インターネット使用料無料(シーファイブに限る) 温水洗浄便座 独立洗面台 オートロック・宅配BOX 浴室乾燥機 防犯カメラ等 設備整っております		

図面と現況が異なる場合は現況が優先となります。

間取りの「S」はサービスルーム(納戸)です。

情報更新日2025年4月4日

No.0000019827



東京都知事(5)第78845号  
全日本不動産協会  
**株式会社レントハウス 下高井戸店**  
東京都世田谷区赤堤4丁目45-11 山田屋ビル2F  
TEL:03-5355-0766 FAX:03-5355-0799  
E-mail: shimotakaido9@gmail.com  
URL: http://www.renthouse.co.jp/shimotaka1122.html



携帯サイトから物件詳細を閲覧できます!

取引態様	手数料負担の割合	貸主	借主
仲介先物	手数料配分の割合	元付	客付