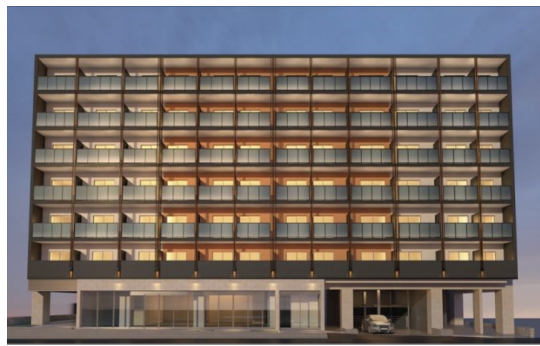


# FOR RENT

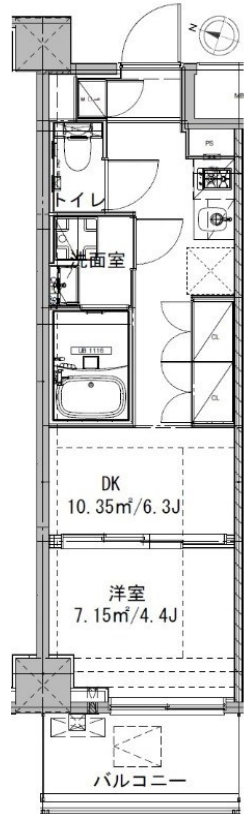
賃料	管理費等
143,000円	12,000円

耐震構造 免震構造 デザイナーズ 駅まで平坦 駅前 閑静な住宅街 緑豊かな住宅地 2F以上 オートロック モニタ付オートロック セキュリティ有り 玄関ホール 陽当たり良好 眺望良好 通風良好

【外観】



【間取り図】



図面と現況が異なる場合は現況が優先となります。

間取りの「S」はサービスルーム(納戸)です。

間取り	1DK		
敷金	無	礼金	無
敷引/償却金	-	保証金	-
物件種別	マンション		
建物名・部屋番号			
物件所在地	東京都世田谷区松原2丁目		
交通	京王線 明大前駅 徒歩2分 京王線の頭線 東松原駅 徒歩10分		
間取詳細	DK(6.3畳) 洋室(4.4畳)		
構造・規模	鉄筋コンクリート 7階建 2階		
専有面積	27.61㎡	向き	西
築年月	2021年12月31日	契約期間	2年
損害保険	有 20,000円 24ヶ月	入居時期	2024年12月中旬予定
駐車場	有(敷地内) 33000円/月 ~ 駐輪場 バイク置き場		
設備	エレベーター 敷地内ゴミ置き場 宅配BOX システムキッチン ガスコンロ設置済 ガスレンジ付		
その他費用	[一時金] 鍵交換代: 27,500円 24時間サポート料(1年間): 8,800円 契約事務手数料: 11,000円 [備考] 1年未満の解約の場合、賃料の1ヵ月分の違約金有		
入居諸条件	ペット相談 二人相談 法人可 単身可		
保証会社	可 初回: 総賃料の50% 月額払いプランも選択可能		
備考	Wi-Fi無料 ペットは犬猫いずれか1匹まで相談可 追い焚き機能・浴室内TV付き・バイク置き場・宅配ボックスなど設備充実しております		

情報更新日2024年11月25日

No.0000019389



東京都知事(3)第78845号  
全日本不動産協会  
**株式会社レントハウス 下高井戸店**  
東京都世田谷区赤堤4丁目45-11 山田屋ビル2F  
TEL:03-5355-0766 FAX:03-5355-0799  
E-mail: shimotakaido9@gmail.com  
URL: http://www.renthouse.co.jp/simotaka1122.html



携帯サイトから物件詳細を閲覧できます!

取引態様	手数料負担の割合	貸主	借主
仲介先物	手数料配分の割合	元付	客付