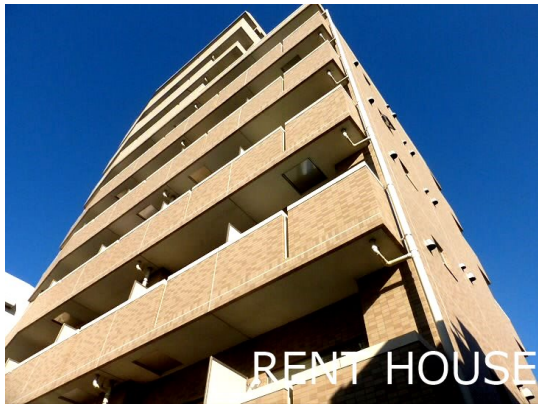


FOR RENT

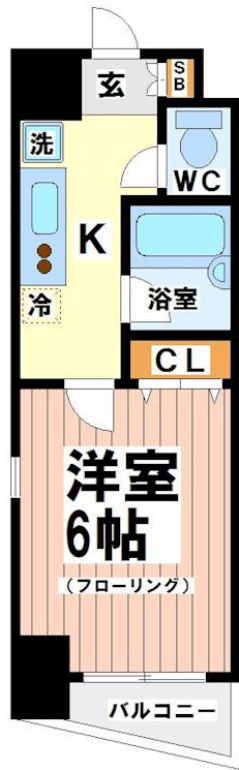
賃料	管理費等
81,000円	10,000円

防犯カメラ 耐震構造 外壁コンクリート 分譲タイプ 駅まで平坦 2F以上 オートロック モニタ付オートロック ダブルロック セキュリティ有り 玄関ホール 角住戸 2面採光 陽当たり良好 通風良好

【外観】



【間取り図】



図面と現況が異なる場合は現況が優先となります。

間取りの「S」はサービスルーム(納戸)です。

間取り	1K		
敷金	1ヶ月	礼金	1ヶ月
敷引/償却金	-	保証金	-
物件種別	マンション		
建物名・部屋番号			
物件所在地	東京都世田谷区松原2丁目		
交通	京王線 明大前駅 徒歩3分 京王線の頭線 東松原駅 徒歩14分		
間取詳細	洋室(6畳) K(2.5畳)		
構造・規模	鉄筋コンクリート 9階建 6階		
専有面積	21.61㎡	向き	南西
築年月	2004年5月	契約期間	2年
損害保険	有 20,000円 24ヶ月	入居時期	相談
駐車場	近隣駐車場 25000円/月 ~ 駐輪場		
設備	エレベーター 24時間ゴミ出し可 敷地内ゴミ置き場 内階段 宅配BOX システムキッチン		
その他費用	[一時金] 入居者サポート料: 18,700円 鍵交換代: 25,300円		
入居諸条件	法人可 単身可		
保証会社	可 初回保証料・・・総賃料の50%		
備考	どのような条件でも必ず納得のいくお部屋を全力で探します!京王線 井の頭線のお部屋探しは「レントハウス下高井戸店」までお問い合わせ下さい。 TEL03-5355-0766		

情報更新日2024年11月11日

No.0000019334



東京都知事(3)第78845号
全日本不動産協会

株式会社レントハウス 下高井戸店

東京都世田谷区赤堤4丁目45-11 山田屋ビル2F
TEL:03-5355-0766 FAX:03-5355-0799
E-mail: shimotakaido9@gmail.com
URL: http://www.renthouse.co.jp/simotaka1122.html



携帯サイトから物件詳細を閲覧できます!

取引態様	手数料負担の割合	貸主	借主
仲介先物	手数料配分の割合	元付	客付