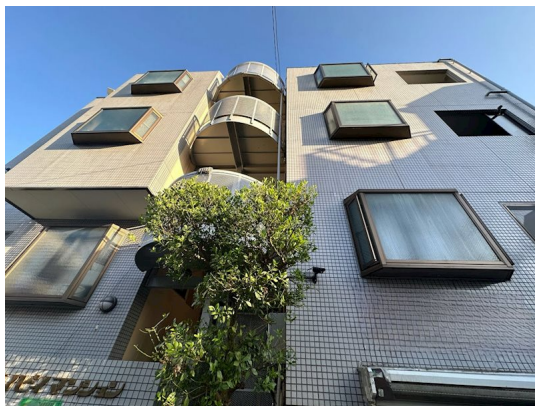


FOR RENT

賃料	管理費等
73,000円	0円

始発駅 駅まで平坦 閑静な住宅街 平坦地 緑豊かな住宅地 内装リフォーム済 2F以上 陽当たり良好 眺望良好 通風良好

【外観】



【間取り図】



間取り	1K		
敷金	1ヶ月	礼金	1ヶ月
敷引/償却金	-	保証金	-
物件種別	マンション		
建物名・部屋番号			
物件所在地	東京都世田谷区桜上水5丁目		
交通	京王線 桜上水駅 徒歩6分 京王線 上北沢駅 徒歩8分		
間取詳細	洋室(7.2畳) K(2畳)		
構造・規模	鉄筋コンクリート 3階建 2階		
専有面積	22.68㎡	向き	南
築年月	1992年1月	契約期間	2年
損害保険	有 21,500円 24ヶ月	入居時期	即時
駐車場	近隣駐車場 25000円/月 ~ 駐輪場		
設備	敷地内ゴミ置き場 ガスコンロ設置可 2口コンロ ガスキッチン バス・トイレ別 バス有 脱衣所		
その他費用	[一時金] 鍵交換費用: 20,900円		
入居諸条件	法人可 単身可		
保証会社	可 初回保証料: 総賃料の50%~		
備考	初期費用クレジットカード決済可 オンライン内見可 TEL: 03-5355-0766 公式LINE: @gjc6075b 未公開物件多数のHP https://simotakaido.es-ws.jp		

図面と現況が異なる場合は現況が優先となります。

間取りの「S」はサービスルーム(納戸)です。

情報更新日2024年11月17日

No.0000019305

お問合せ先



東京都知事(3)第78845号
全日本不動産協会

株式会社レントハウス 下高井戸店

東京都世田谷区赤堤4丁目45-11 山田屋ビル2F

TEL:03-5355-0766

FAX:03-5355-0799

E-mail: shimotakaido9@gmail.com

URL: <http://www.renthouse.co.jp/simotaka1122.html>



携帯サイトから物件詳細を閲覧できます!

取引態様	手数料負担の割合	貸主	借主
仲介元付(一般)	手数料配分の割合	元付	客付