

# FOR RENT

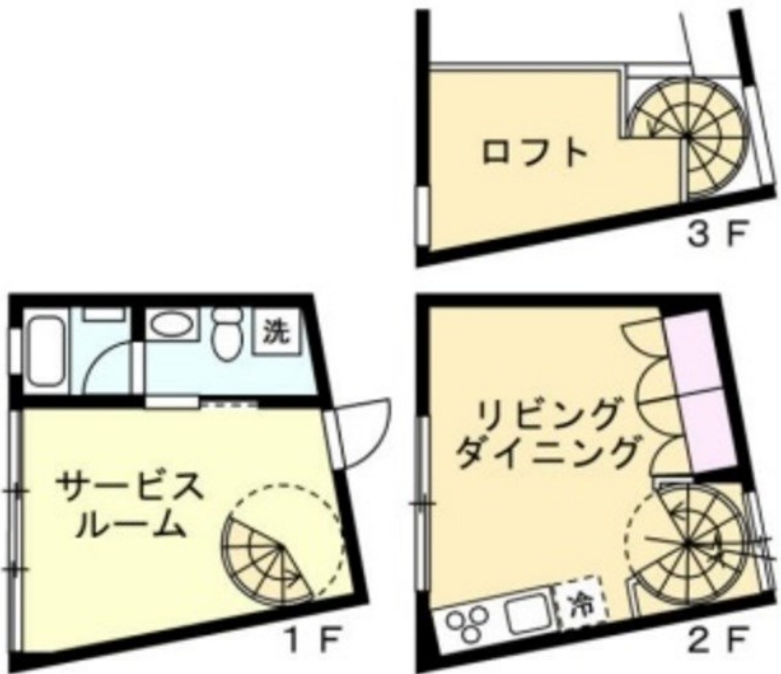
賃料	管理費等
159,000円	6,000円

耐震構造 デザイナーズ 外壁タイル張り 閑静な住宅街 緑豊かな住宅地 内装リフォーム済 上階無し 2F以上 オートロック  
モニタ付オートロック ディンプルキー セキュリティ有り ロフト メゾネット

【外観】



【間取り図】



図面と現況が異なる場合は現況が優先となります。

間取りの「S」はサービスルーム(納戸)です。

間取り	1LDK		
敷金	無	礼金	無
敷引/償却金	-	保証金	-
物件種別	テラスハウス		
建物名・部屋番号			
物件所在地	東京都世田谷区松原6丁目		
交通	小田急線 豪徳寺駅 徒歩9分 京王井の頭線 東松原駅 徒歩8分		
間取詳細	LDK(8.15畳) 洋室(7.3畳)		
構造・規模	木造 3階建 3階		
専有面積	41.44㎡	向き	北西
築年月	2009年11月	契約期間	2年
損害保険	有 25,000円 24ヶ月	入居時期	2024年11月中旬予定
駐車場	近隣駐車場 25000円/月 ~ 駐輪場		
設備	敷地内ゴミ置き場 内階段 システムキッチン 独立型キッチン 3口以上コンロ I Hクッキングヒーター		
その他費用	[一時金] 鍵交換費用: 27,500円 クリーニング費用: 66,000円		
入居諸条件	事務所相談 二人可 法人可 ルームシェア相談		
保証会社	可 保証内容によって変動しますので、詳細は当社までお問い合わせ下さい		
備考	どのような条件でも必ず納得のいくお部屋を全力で探します!京王線 井の頭線のお部屋探しは「レントハウス下高井戸店」までお問い合わせ下さい。 TEL03-5355-0766		

情報更新日2024年10月30日

No.0000019247



東京都知事(3)第78845号  
全日本不動産協会  
**株式会社レントハウス 下高井戸店**  
東京都世田谷区赤堤4丁目45-11 山田屋ビル2F  
TEL:03-5355-0766 FAX:03-5355-0799  
E-mail: shimotakaido9@gmail.com  
URL: http://www.renthouse.co.jp/simotaka1122.html



携帯サイトから物件詳細を閲覧できます!

取引態様	手数料負担の割合	貸主	借主
仲介先物	手数料配分の割合	元付	客付