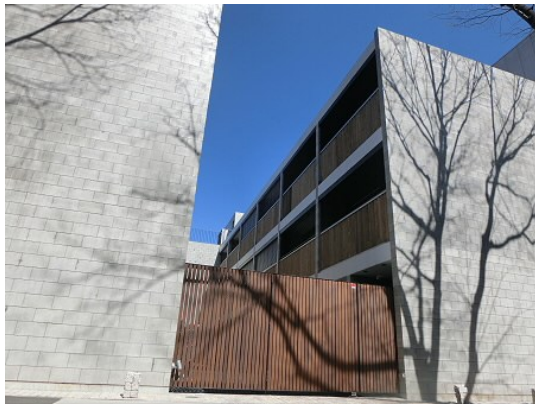


# FOR RENT

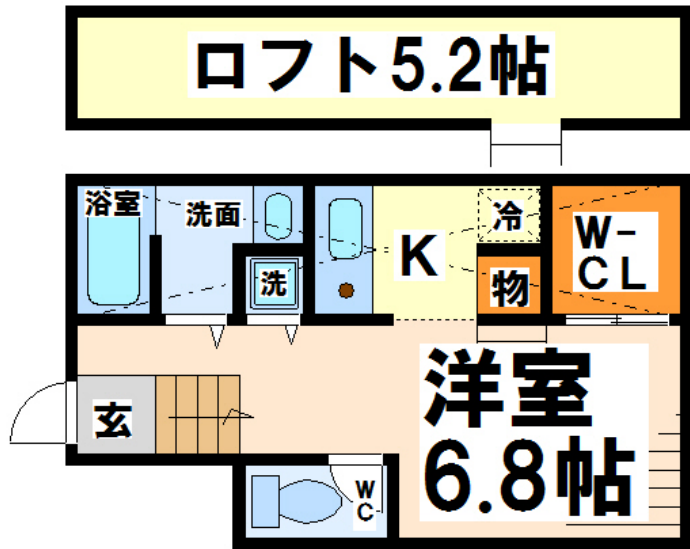
賃料	管理費等
86,000円	5,000円

防犯カメラ デザイナーズ 外壁コンクリート 駅まで平坦 ロフト

【外観】



【間取り図】



間取り	1K		
敷金	1ヶ月	礼金	1ヶ月
敷引/償却金	-	保証金	-
物件種別	マンション		
建物名・部屋番号			
物件所在地	東京都杉並区下高井戸2丁目		
交通	京王線 下高井戸駅 徒歩5分 京王線 桜上水駅 徒歩9分		
間取詳細	洋室(6.8畳) K(2畳)		
構造・規模	鉄筋コンクリート 3階建 1階		
専有面積	22.54㎡	向き	西
築年月	2014年3月	契約期間	2年
損害保険	有 20,000円 24ヶ月	入居時期	即時
駐車場	駐輪場		
設備	敷地内ゴミ置き場 宅配BOX システムキッチン IHクッキングヒーター パス・トイレ別 バス有		
その他費用	[一時金] クリーニング料金: 44,000円		
入居諸条件	ペット相談 法人可 単身可		
保証会社	可 保証内容によって変動しますので、詳細は当社までお問い合わせ下さい		
備考	京王線・井の頭線を中心に 20店舗のネットワーク...だから情報量が多いです! 満足のお部屋探しは『レントハウス』にお任せください! ネット未公開情報多数あります 03-5355-0766		

図面と現況が異なる場合は現況が優先となります。

間取りの「S」はサービスルーム(納戸)です。

情報更新日2024年11月22日

No.0000019207



東京都知事(3)第78845号  
全日本不動産協会

## 株式会社レントハウス 下高井戸店

東京都世田谷区赤堤4丁目45-11 山田屋ビル2F  
TEL:03-5355-0766 FAX:03-5355-0799  
E-mail: shimotakaido9@gmail.com  
URL: http://www.renthouse.co.jp/simotaka1122.html



携帯サイトから物件詳細を閲覧できます!

取引態様	手数料負担の割合	貸主	借主
仲介元付(一般)	手数料配分の割合	元付	客付