

FOR RENT

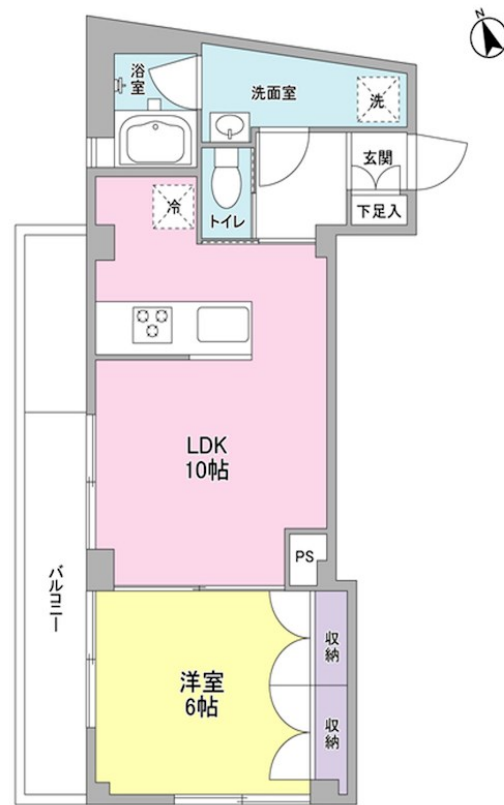
賃料	管理費等
154,000円	10,000円

デザイナーズ 外壁タイル張り 始発駅 駅まで平坦 駅前 閑静な住宅街 平坦地 緑豊かな住宅地 南面バルコニー 2F以上 オートロック モニタ付オートロック 角住戸 2面採光 陽当たり良好 通風良好

【外観】



【間取り図】



図面と現況が異なる場合は現況が優先となります。

間取りの「S」はサービスルーム(納戸)です。

間取り	1LDK		
敷金	1ヶ月	礼金	1ヶ月
敷引/償却金	-	保証金	-
物件種別	マンション		
建物名・部屋番号			
物件所在地	東京都杉並区永福2丁目		
交通	京王井の頭線 永福町駅 徒歩1分 京王線 下高井戸駅 徒歩17分		
間取詳細	和室(6畳) LDK(10畳)		
構造・規模	鉄筋コンクリート 5階建 5階		
専有面積	40.19㎡	向き	南
築年月	2018年2月下旬	契約期間	2年
損害保険	有 15,980円 24ヶ月	入居時期	2024年12月上旬予定
駐車場	近隣駐車場 25000円/月 ~ 駐輪場 バイク置き場		
設備	24時間ゴミ出し可 敷地内ゴミ置き場 宅配BOX システムキッチン 3口以上コンロ ガスキッチン		
その他費用	[一時金] 鍵交換費用: 44,000円		
入居諸条件	二人可 法人可 子供相談 単身可		
保証会社	必須 初回保証料...総賃料の50%、月額保証料...総賃料の1%		
備考	永福町徒歩1分 宅配BOX オートロック TVモニターフォン 3口システムキッチン 温水洗浄便座 浴室乾燥機 バイク置場あり シ		

情報更新日2024年11月23日

No.0000019198

お問合せ先



東京都知事(3)第78845号
全日本不動産協会

株式会社レントハウス 下高井戸店

東京都世田谷区赤堤4丁目45-11 山田屋ビル2F
TEL:03-5355-0766 FAX:03-5355-0799
E-mail: shimotakaido9@gmail.com
URL: http://www.renthouse.co.jp/simotaka1122.html



携帯サイトから物件詳細を閲覧できます!

取引態様	手数料負担の割合	貸主	借主
仲介先物	手数料配分の割合	元付	客付