

FOR RENT

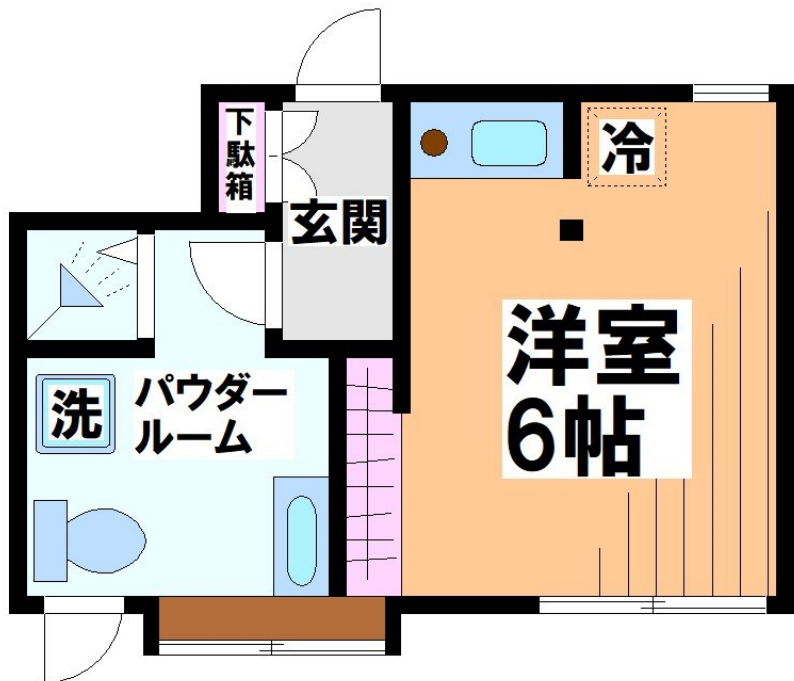
賃料	管理費等
70,000円	2,000円

デザイナーズ 駅まで平坦 閑静な住宅街 緑豊かな住宅地 最上階 上階無し 2F以上 オートロック モニタ付オートロック 玄関ホール 角住戸 陽当たり良好 眺望良好 通風良好 大規模リニューアル済み

【外観】



【間取り図】



図面と現況が異なる場合は現況が優先となります。

間取りの「S」はサービスルーム(納戸)です。

間取り	1R		
敷金	1ヶ月	礼金	無
敷引/償却金	-	保証金	-
物件種別	アパート		
建物名・部屋番号			
物件所在地	東京都世田谷区松原2丁目		
交通	京王線 明大前駅 徒歩5分 京王線 下高井戸駅 徒歩7分		
間取詳細	洋室(6畳)		
構造・規模	木造 2階建 2階		
専有面積	18.2㎡	向き	南
築年月	1978年3月	契約期間	2年
損害保険	有 21,500円 24ヶ月	入居時期	相談
駐車場	近隣駐車場 24000円/月 ~ 駐輪場		
設備	敷地内ゴミ置き場 システムキッチン ガスコンロ設置済 IHクッキングヒーター バス・トイレ別 バス有		
その他費用			
入居諸条件	法人可 単身可		
保証会社	可 ご利用の場合、初回保証料・・・総賃料の50%～		
備考	最寄り駅の【明大前】駅は、京王線と井の頭線が乗り入れており、新宿・渋谷・吉祥寺に1本、更に都内へのアクセス良好 スーパーはもちろん飲食店もたくさんあり大変便利な街です。		

情報更新日2024年10月30日

No.0000019190



東京都知事(3)第78845号
全日本不動産協会
株式会社レントハウス 下高井戸店
東京都世田谷区赤堤4丁目45-11 山田屋ビル2F
TEL:03-5355-0766 FAX:03-5355-0799
E-mail: shimotakaido9@gmail.com
URL: http://www.renthouse.co.jp/simotaka1122.html



携帯サイトから物件詳細を閲覧できます!

取引態様	手数料負担の割合	貸主	借主
仲介元付(一般)	手数料配分の割合	元付	客付