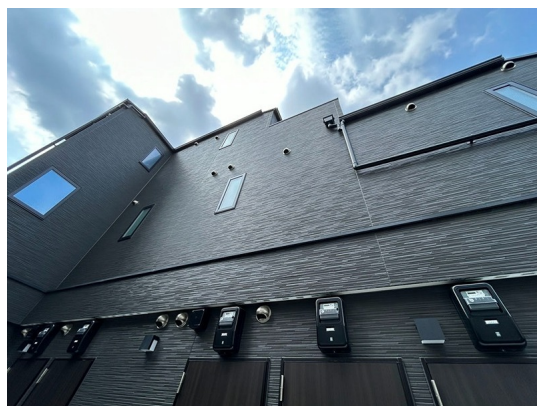


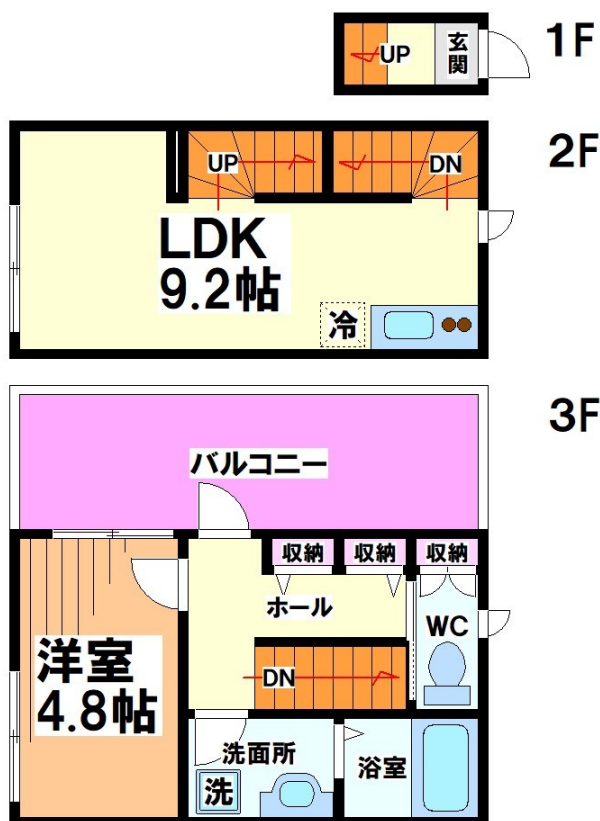
賃料	管理費等
143,000円	3,000円

始発駅 閑静な住宅街 緑豊かな住宅地 最上階 上階無し 2F以上 モニタ付オートロック メゾネット 玄関ホール 角住戸 3方角住戸 2面採光 3面採光 陽当たり良好 眺望良好 通風良好

【外観】



【間取り図】



図面と現況が異なる場合は現況が優先となります。

間取りの「S」はサービスルーム(納戸)です。

間取り	1LDK		
敷金	無	礼金	無
敷引/償却金	-	保証金	-
物件種別	アパート		
建物名・部屋番号			
物件所在地	東京都世田谷区松原2丁目		
交通	京王井の頭線 明大前駅 徒歩9分 京王線 下高井戸駅 徒歩8分		
間取詳細	洋室(4.8畳) LDK(9.2畳)		
構造・規模	木造 3階建 3階		
専有面積	42.92㎡	向き	西
築年月	2024年8月	契約期間	2年
損害保険	有 20,000円 24ヶ月	入居時期	即時
駐車場	近隣駐車場 25000円/月 ~ 駐輪場		
設備	敷地内ゴミ置き場 宅配BOX 2口コンロ IHクッキングヒーター パス・トイレ別 バス有		
その他費用	[一時金] 入居契約料: 126,900円		
入居諸条件	二人可 法人可 子供相談 単身可		
保証会社	可 初回保証料: 総賃料の60% 1年毎: 10,000円		
備考	初期費用クレジットカード決済可 オンライン内見可 TEL: 03-5355-0766 公式LINE: @gjc6075b 未公開物件多数のHP <a href="https://simotakaido.es-ws.jp">https://simotakaido.es-ws.jp</a>		

情報更新日2024年10月29日

No.0000019155



東京都知事(3)第78845号  
全日本不動産協会

株式会社レントハウス 下高井戸店

東京都世田谷区赤堤4丁目45-11 山田屋ビル2F  
TEL:03-5355-0766 FAX:03-5355-0799  
E-mail: shimotakaido9@gmail.com  
URL: <http://www.renthouse.co.jp/simotaka1122.html>



携帯サイトから物件詳細を閲覧できます!

取引態様	手数料負担の割合	貸主	借主
仲介先物	手数料配分の割合	元付	客付