

FOR RENT

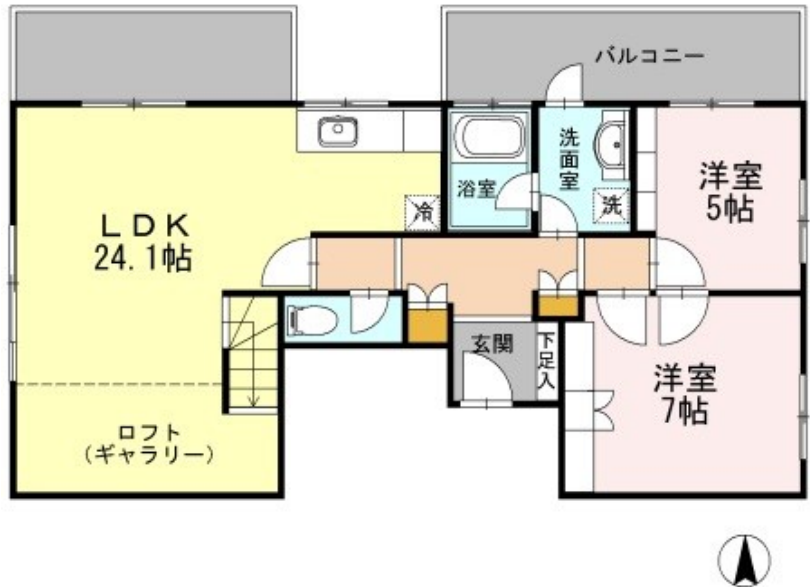
賃料	管理費等
220,000円	6,000円

耐震構造 外壁タイル張り 閑静な住宅街 緑豊かな住宅地 南面バルコニー 2F以上 オートロック モニタ付オートロック セキュリティ有り ロフト 玄関ホール 振り分け 角住戸 2面採光 出窓

【外観】



【間取り図】



間取り	2LDK		
敷金	無	礼金	20万円
敷引/償却金	-	保証金	-
物件種別	マンション		
建物名・部屋番号			
物件所在地	東京都世田谷区松原4丁目		
交通	京王線 下高井戸駅 徒歩13分 京王線 明大前駅 徒歩14分		
間取詳細	洋室(7畳) 洋室(5畳) LDK(24.1畳)		
構造・規模	鉄筋コンクリート 3階建 2階		
専有面積	100.2㎡	向き	東
築年月	1994年2月	契約期間	2年
損害保険	有	入居時期	2024年11月9日予定
駐車場	有(敷地内) 22000円/月~ 駐輪場		
設備	24時間ゴミ出し可 敷地内ゴミ置き場 システムキッチン 独立型キッチン ガスコンロ設置可		
その他費用	[一時金] クリーニング料金: 110,000円		
入居諸条件	楽器等の使用相談 二人可 法人可 子供可 单身可		
保証会社	可 初回保証料... 35,000円、月額保証料... 総賃料の1%+800円		
備考	初期費用クレジットカード決済可 オンライン内見可 TEL: 03-5355-0766 公式LINE: @gjc6075b 未公開物件多数のHP https://simotakaido.es-ws.jp		

図面と現況が異なる場合は現況が優先となります。

間取りの「S」はサービスルーム(納戸)です。

情報更新日2024年10月27日

No.0000019126



東京都知事(3)第78845号
全日本不動産協会
株式会社レントハウス 下高井戸店
東京都世田谷区赤堤4丁目45-11 山田屋ビル2F
TEL:03-5355-0766 FAX:03-5355-0799
E-mail: shimotakaido9@gmail.com
URL: <http://www.renthouse.co.jp/simotaka1122.html>



携帯サイトから物件詳細を閲覧できます!

取引態様	手数料負担の割合	貸主	借主
仲介先物	手数料配分の割合	元付	客付