

# FOR RENT

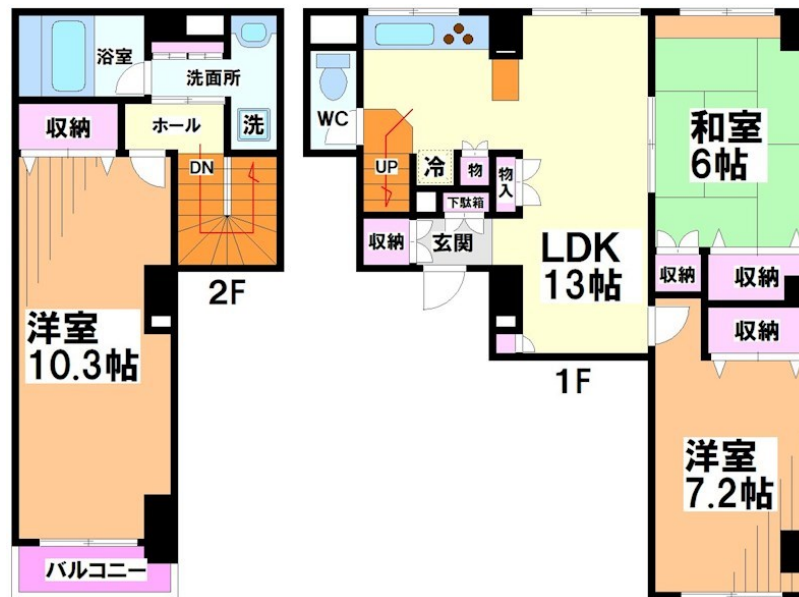
賃料	管理費等
250,000円	0円

耐震構造 外壁タイル張り 駅まで平坦 閑静な住宅街 平坦地 南面バルコニー 2F以上 オートロック モニタ付オートロック  
ディンプルキー セキュリティ有り メゾネット 玄関ホール 振り分け 角住戸

### 【外観】



### 【間取り図】



間取り	3LDK		
敷金	1ヶ月	礼金	1ヶ月
敷引/償却金	-	保証金	-
物件種別	マンション		
建物名・部屋番号			
物件所在地	東京都世田谷区上北沢4丁目		
交通	京王線 桜上水駅 徒歩5分 京王線 上北沢駅 徒歩6分		
間取詳細	洋室(10.3畳) 洋室(7.2畳) 和室(6畳) LDK(13畳)		
構造・規模	鉄筋コンクリート 4階建 1階		
専有面積	84.14㎡	向き	南
築年月	2001年4月	契約期間	2年
損害保険	有 21,500円 24ヶ月	入居時期	即時
駐車場	有(敷地内) 23100円/月~ 駐輪場 バイク置き場		
設備	エレベーター 敷地内ゴミ置き場 システムキッチン 対面式キッチン L字型キッチン カウンターキッチン		
その他費用	[一時金] 鍵交換代: 20,900円		
入居諸条件	楽器等の使用相談 二人可 法人可 子供可 单身可		
保証会社	可 審査内容により変動致しますので、お問い合わせください。		
備考	どのような条件でも必ず納得のいくお部屋を全力で探します!京王線 井の頭線のお部屋探しは「レントハウス下高井戸店」までお問い合わせ下さい。 TEL03-5355-0766		

図面と現況が異なる場合は現況が優先となります。

間取りの「S」はサービスルーム(納戸)です。

情報更新日2025年1月28日

No.0000019064

お問合せ先



東京都知事(5)第78845号  
全日本不動産協会

## 株式会社レントハウス 下高井戸店

東京都世田谷区赤堤4丁目45-11 山田屋ビル2F  
TEL:03-5355-0766 FAX:03-5355-0799  
E-mail: shimotakaido9@gmail.com  
URL: http://www.renthouse.co.jp/simotaka1122.html



携帯サイトから物件詳細を閲覧できます!

取引態様	手数料負担の割合	貸主	50%	借主	50%
仲介元付(一般)	手数料配分の割合	元付	50%	客付	50%