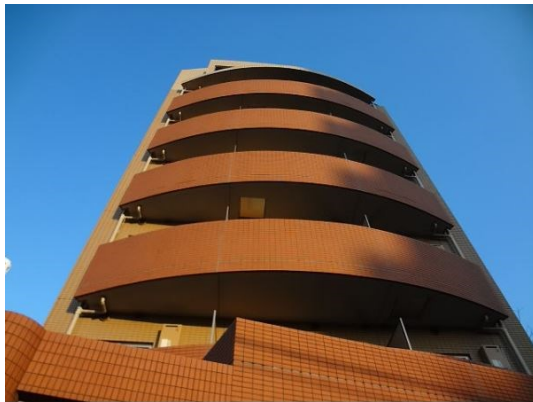


FOR RENT

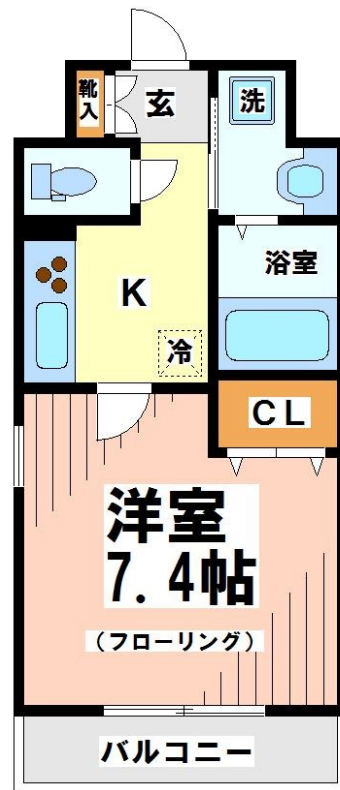
| 賃料 | 管理費等 |
|---------|--------|
| 85,000円 | 5,000円 |

耐震構造 デザイナーズ 外壁コンクリート 駅まで平坦 駅前 閑静な住宅街 内装リフォーム済 2F以上 オートロック モニタ付オートロック ディンプルキー セキュリティ有り 玄関ホール 角住戸 2面採光

【外観】



【間取り図】



| 間取り | 1K | | |
|----------|--|------|-----|
| 敷金 | 1ヶ月 | 礼金 | 1ヶ月 |
| 敷引 / 償却金 | - | 保証金 | - |
| 物件種別 | マンション | | |
| 建物名・部屋番号 | | | |
| 物件所在地 | 東京都杉並区高井戸西1丁目 | | |
| 交通 | 京王井の頭線 高井戸駅 徒歩1分 京王線 八幡山駅 徒歩20分 | | |
| 間取詳細 | 洋室(7.4畳) K(3畳) | | |
| 構造・規模 | 鉄筋コンクリート 6階建 2階 | | |
| 専有面積 | 26.12㎡ | 向き | 東 |
| 築年月 | 2005年2月 | 契約期間 | 2年 |
| 損害保険 | 有 21,500円 24ヶ月 | 入居時期 | 即時 |
| 駐車場 | 近隣駐車場 23000円/月 ~ 駐輪場 | | |
| 設備 | エレベーター 24時間ゴミ出し可 敷地内ゴミ置き場 内階段 システムキッチン ガスコンロ設置可 | | |
| その他費用 | | | |
| 入居諸条件 | 事務所相談 性別不問 二人相談 法人可 単身可 | | |
| 保証会社 | 可 審査内容により変動致しますので、お問い合わせください。 | | |
| 備考 | ペット可・デザイナーズ・保証人不要・敷0礼0など...諸条件なんでもご相談下さい。京王線・京王井の頭線・世田谷線のお部屋探しはレントハウス下高井戸店にお任せ下さい。 | | |

図面と現況が異なる場合は現況が優先となります。

間取りの「S」はサービスルーム(納戸)です。

情報更新日2026年1月19日

No.0000019042

お問合せ先



東京都知事(5)第78845号
全日本不動産協会

株式会社レントハウス 下高井戸店

東京都世田谷区赤堤4丁目45-11 山田屋ビル2F
TEL:03-5355-0766 FAX:03-5355-0799
E-mail: shimotakaido9@gmail.com
URL: http://www.renthouse.co.jp/simotaka1122.html



携帯サイトから物件詳細を閲覧できます！

| 取引態様 | 手数料負担の割合 | 貸主 | 借主 |
|----------|----------|----|----|
| 仲介元付(一般) | 手数料配分の割合 | 元付 | 客付 |