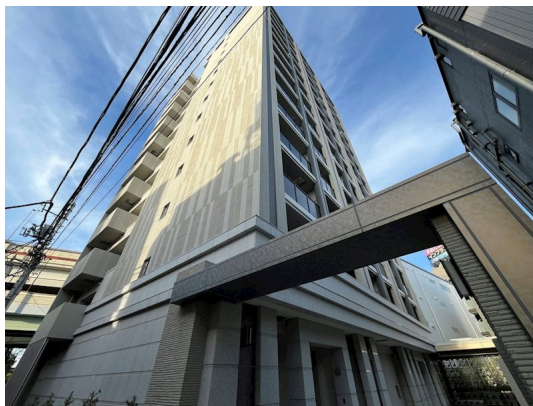


# FOR RENT

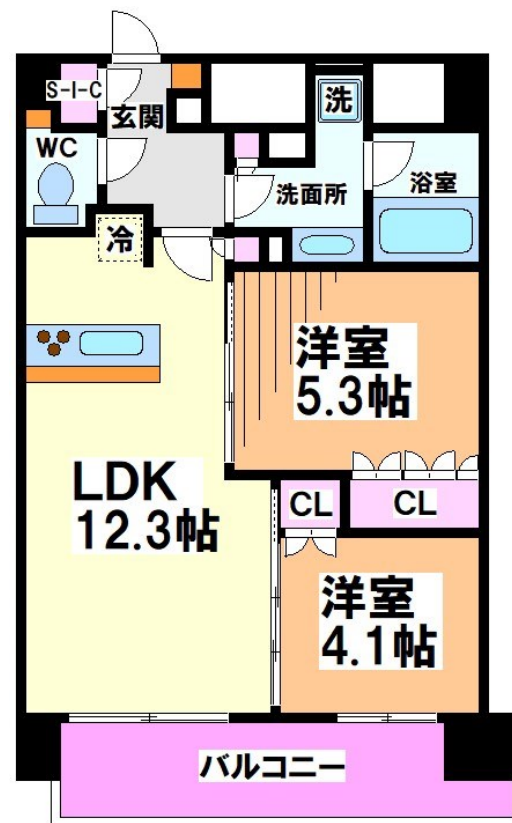
賃料	管理費等
242,000円	20,000円

2F以上, 2面採光, オートロック, セキュリティ有り, ディンプルキー, モニタ付オートロック, 角住戸, 玄関ホール, 高層階, 振り分け, 眺望良好, 通風良好, 南面バルコニー, 南面リビング, 陽当たり良好, デザイナ

【外観】



【間取り図】



図面と現況が異なる場合は現況が優先となります。

間取りの「S」はサービスルーム(納戸)です。

間取り	2LDK		
敷金	1ヶ月	礼金	1ヶ月
敷引/償却金	-	保証金	-
物件種別	マンション		
建物名・部屋番号			
物件所在地	東京都杉並区下高井戸1丁目		
交通	京王線 上北沢駅 徒歩4分 京王線 桜上水駅 徒歩11分		
間取詳細	洋室(5.3畳) 洋室(4.1畳) LDK(12.3畳)		
構造・規模	鉄筋コンクリート 14階建 9階		
専有面積	51.2㎡	向き	南
築年月	2023年8月	契約期間	2年
損害保険	有	入居時期	2026年8月中旬予定
駐車場	有(敷地内) 38500円/月 ~ 駐輪場 バイク置き場		
設備	24時間換気システム, 2口コンロ, CATV, TVインターホン, インターネット専用線配線済み, ウォーク		
その他費用	[一時金] 駆けつけサポート24: 16,500円 鍵交換費用: 44,000円		
入居諸条件	ペット相談 事務所相談 楽器等の使用相談 二人可		
保証会社	可 初回保証料: 総賃料等の50%・2年目以降: 年/10,000円 詳細はお問い合わせください。		
備考	未公開物件多数! 初期費用クレカ・分割OK / オンライン内見可 地域密着で安心! 人気物件はお早めに 京王線・井の頭線・小田急線・世田谷線はお任せ! LINEで簡単相談 @gjc6075b		

情報更新日2026年6月28日

No.0000018621



東京都知事(5)第78845号  
全日本不動産協会

## 株式会社レントハウス 下高井戸店

東京都世田谷区赤堤4丁目45-11 山田屋ビル2F  
TEL:03-5355-0766 FAX:03-5355-0799  
E-mail: shimotakaido9@gmail.com  
URL: http://www.renthouse.co.jp/simotaka1122.html



携帯サイトから物件詳細を閲覧できます!

取引態様	手数料負担の割合	貸主	借主
仲介先物	手数料配分の割合	元付	客付