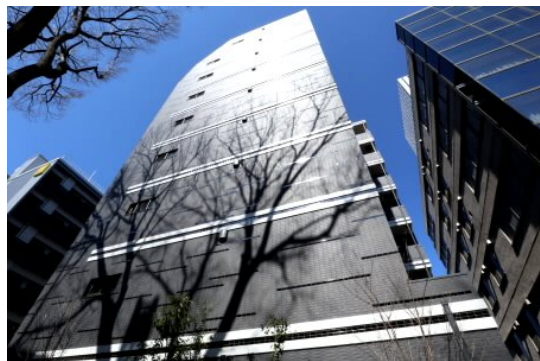


FOR RENT

賃料	管理費等
171,000円	10,000円

防犯カメラ 耐震構造 免震構造 デザイナーズ 外壁タイル張り 駅まで平坦 オートロック モニタ付オートロック ダブルロック
ディンプルキー 玄関ホール 陽当たり良好 眺望良好 通風良好

【外観】



【間取り図】



間取り	1LDK		
敷金	1ヶ月	礼金	無
敷引/償却金	-	保証金	-
物件種別	マンション		
建物名・部屋番号			
物件所在地	東京都杉並区下高井戸4丁目		
交通	京王線 桜上水駅 徒歩8分 京王線 上北沢駅 徒歩7分		
間取詳細	洋室(4.8畳) LDK(12畳)		
構造・規模	鉄筋コンクリート 9階建 1階		
専有面積	40.74㎡	向き	西
築年月	2020年3月	契約期間	2年
損害保険	有 16,550円 24ヶ月	入居時期	2026年5月下旬予定
駐車場	近隣駐車場 25000円/月 ~ 駐輪場		
設備	エレベーター 敷地内ゴミ置き場 宅配BOX システムキッチン 対面式キッチン カウンターキッチン		
その他費用	[一時金] 鍵交換費用: 33,000円		
入居諸条件	ペット相談 性別不問 二人可 法人可 子供相談		
保証会社	可 保証料: 賃料等の50%(最低1.5万円)		
備考	ペット(小型犬・ネコ)可 インターネット使用料無料(シーファイブに限る) 温水洗浄便座 独立洗面台 オートロック・宅配BOX 浴室乾燥機 防犯カメラ等 設備整っております		

図面と現況が異なる場合は現況が優先となります。

間取りの「S」はサービスルーム(納戸)です。

情報更新日2026年4月20日

No.0000018249



東京都知事(5)第78845号
全日本不動産協会
株式会社レントハウス 下高井戸店
東京都世田谷区赤堤4丁目45-11 山田屋ビル2F
TEL:03-5355-0766 FAX:03-5355-0799
E-mail: shimotakaido9@gmail.com
URL: http://www.renthouse.co.jp/simotaka1122.html



携帯サイトから物件詳細を閲覧できます!

取引態様	手数料負担の割合	貸主	借主
仲介先物	手数料配分の割合	元付	客付