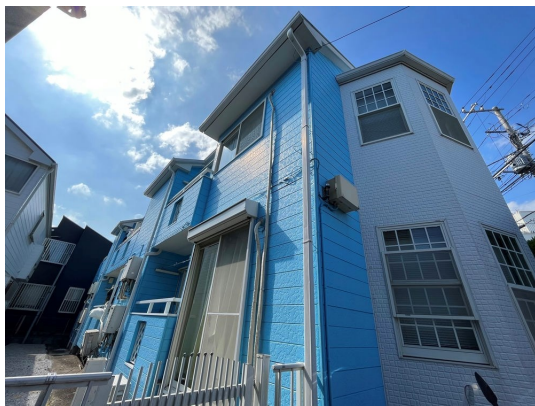


FOR RENT

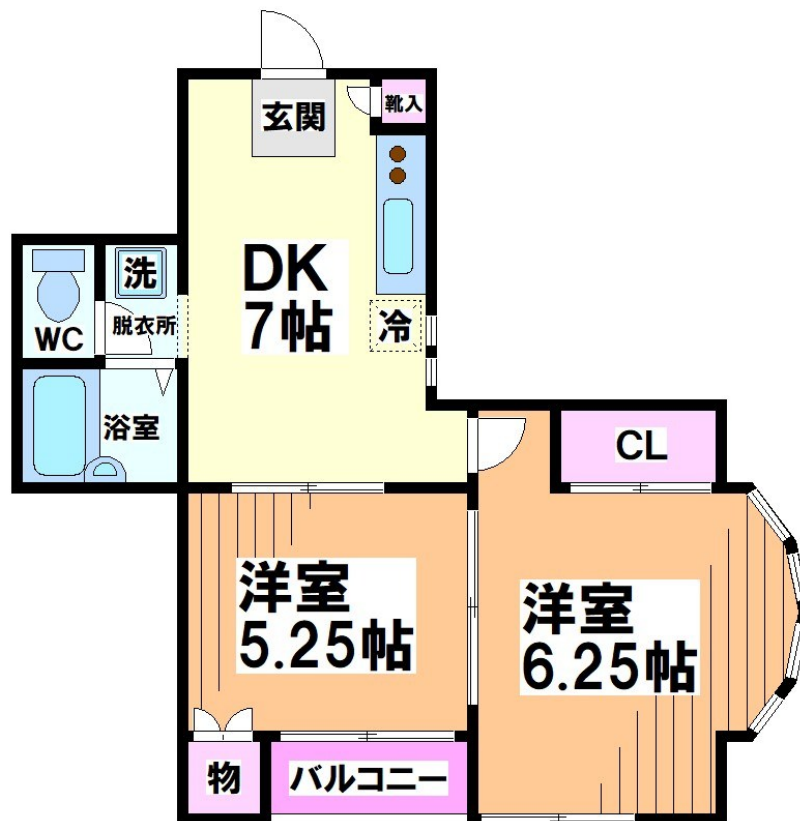
賃料	管理費等
105,000円	3,000円

駅まで平坦 駅前 閑静な住宅街 緑豊かな住宅地 南面バルコニー 内装リフォーム済 振り分け 角住戸 東南角住戸 2面採光 陽当たり良好 眺望良好 通風良好

【外観】



【間取り図】



間取り	2DK		
敷金	1ヶ月	礼金	1ヶ月
敷引/償却金	-	保証金	-
物件種別	アパート		
建物名・部屋番号			
物件所在地	東京都世田谷区桜1丁目		
交通	東急世田谷線 上町駅 徒歩4分 東急世田谷線 宮の坂駅 徒歩4分		
間取詳細	DK(7畳) 洋室(5.25畳) 洋室(6.25畳)		
構造・規模	木造 2階建 1階		
専有面積	42.04㎡	向き	南
築年月	1988年3月	契約期間	2年
損害保険	有 17,900円 24ヶ月	入居時期	即時
駐車場	近隣駐車場 24000円/月 ~ 駐輪場 バイク置き場		
設備	敷地内ゴミ置き場 システムキッチン 2口コンロ IHクッキングヒーター パス・トイレ別 バス有		
その他費用	[一時金] 鍵交換費用: 27,500円 [月次費用] 安心入居サポート: 1,210円		
入居諸条件	二人可 法人可 子供相談 単身可		
保証会社	必須 初回保証料...総賃料の50%、月額保証料...総賃料の2%		
備考	未公開物件多数! 初期費用クレカ・分割OK / オンライン内見可 地域密着で安心! 人気物件はお早めに 京王線・井の頭線・小田急線・世田谷線はお任せ! LINEで簡単相談 @gjc6075b		

図面と現況が異なる場合は現況が優先となります。

間取りの「S」はサービスルーム(納戸)です。

情報更新日2026年6月4日

No.0000017743



東京都知事(5)第78845号
全日本不動産協会

株式会社レントハウス 下高井戸店

東京都世田谷区赤堤4丁目45-11 山田屋ビル2F
TEL:03-5355-0766 FAX:03-5355-0799
E-mail: shimotakaido9@gmail.com
URL: http://www.renthouse.co.jp/simotaka1122.html



携帯サイトから物件詳細を閲覧できます!

取引態様	手数料負担の割合	貸主	借主
仲介先物	手数料配分の割合	元付	客付