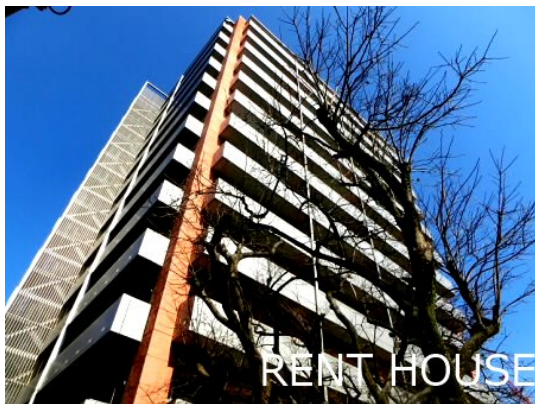


# FOR RENT

賃料	管理費等
187,000円	10,000円

防犯カメラ 免震構造 デザイナーズ 外壁コンクリート 外壁タイル張り 駅まで平坦 2面バルコニー ワイドバルコニー 2F以上 オートロック モニタ付オートロック ディンプルキー セキュリティ有り

【外観】



【間取り図】



図面と現況が異なる場合は現況が優先となります。

間取りの「S」はサービスルーム(納戸)です。

間取り	2LDK		
敷金	1ヶ月	礼金	1ヶ月
敷引/償却金	-	保証金	-
物件種別	マンション		
建物名・部屋番号			
物件所在地	東京都杉並区高井戸東3丁目		
交通	京王井の頭線 高井戸駅 徒歩7分 京王井の頭線 富士見ヶ丘駅 徒歩14分		
間取詳細	LDK(13.3畳) 洋室(7畳) 洋室(5畳)		
構造・規模	鉄筋コンクリート 13階建 11階		
専有面積	59.82㎡	向き	西
築年月	2004年1月	契約期間	2年
損害保険	有	入居時期	相談
駐車場	有(敷地内) 23100円/月~ 駐輪場 バイク置き場		
設備	エレベーター 24時間ゴミ出し可 敷地内ゴミ置き場 内階段 宅配BOX システムキッチン		
その他費用	[一時金] 鍵交換費用: 27,500円		
入居諸条件	楽器等の使用相談 性別不問 二人可 法人可		
保証会社	可 初回: 総賃料の40% 月次: 総賃料の1% 更新時: 更新料の1%		
備考	未公開物件多数! 初期費用クレカ・分割OK / オンライン内見可 地域密着で安心! 人気物件はお早めに 京王線・井の頭線・小田急線・世田谷線はお任せ! LINEで簡単相談 @gjc6075b		

情報更新日2026年5月16日

No.0000017223

お問合せ先



東京都知事(5)第78845号  
全日本不動産協会

株式会社レントハウス 下高井戸店

東京都世田谷区赤堤4丁目45-11 山田屋ビル2F

TEL:03-5355-0766

FAX:03-5355-0799

E-mail: shimotakaido9@gmail.com

URL: http://www.renthouse.co.jp/simotaka1122.html



携帯サイトから物件詳細を閲覧できます!

取引態様	手数料負担の割合	貸主	借主
仲介先物	手数料配分の割合	元付	客付