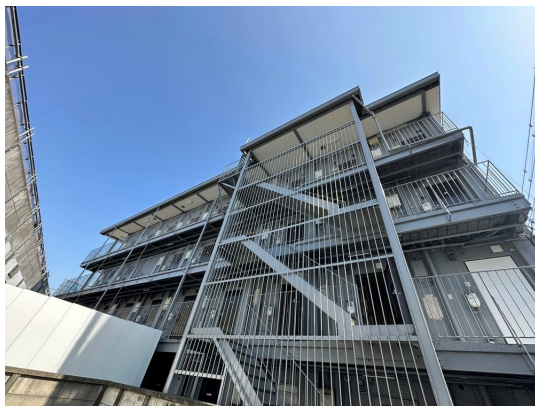


FOR RENT

賃料	管理費等
55,000円	2,000円

外壁コンクリート 駅まで平坦 駅前 閑静な住宅街 緑豊かな住宅地 南面バルコニー 最上階 上階無し 2F以上 オートロック
ディンプルキー 玄関ホール 振り分け 陽当たり良好 眺望良好 通風良好

【外観】



【間取り図】



図面と現況が異なる場合は現況が優先となります。

間取りの「S」はサービスルーム(納戸)です。

間取り	1K		
敷金	1ヶ月	礼金	無
敷引/償却金	-	保証金	-
物件種別	マンション		
建物名・部屋番号			
物件所在地	東京都杉並区上高井戸1丁目		
交通	京王線 八幡山駅 徒歩9分 京王線 芦花公園駅 徒歩5分		
間取詳細	洋室(6畳) K(2畳)		
構造・規模	鉄骨 4階建 4階		
専有面積	17㎡	向き	南東
築年月	1985年2月	契約期間	2年
損害保険	有 21,500円 24ヶ月	入居時期	相談
駐車場	近隣駐車場 24000円/月 ~ 駐輪場		
設備	敷地内ゴミ置き場 ガスコンロ設置済 2口コンロ ガスキッチン ユニットバス バス有 シャワー		
その他費用	[月次費用] 水道代: 2,000円		
入居諸条件	性別不問 法人可 単身可		
保証会社	可 ご利用の場合、初回保証料・・・総賃料の50%		
備考	京王線・井の頭線を中心に 20店舗のネットワーク...だから情報量が違います! 満足のお部屋探しは『レントハウス』にお任せください! ネット未公開情報多数あります 03-5355-0766		

情報更新日2026年4月20日

No.0000016943

お問合せ先



東京都知事(5)第78845号
全日本不動産協会

株式会社レントハウス 下高井戸店

東京都世田谷区赤堤4丁目45-11 山田屋ビル2F
TEL:03-5355-0766 FAX:03-5355-0799
E-mail: shimotakaido9@gmail.com
URL: http://www.renthouse.co.jp/simotaka1122.html



携帯サイトから物件詳細を閲覧できます!

取引態様	手数料負担の割合	貸主	借主
仲介元付(一般)	手数料配分の割合	元付	客付