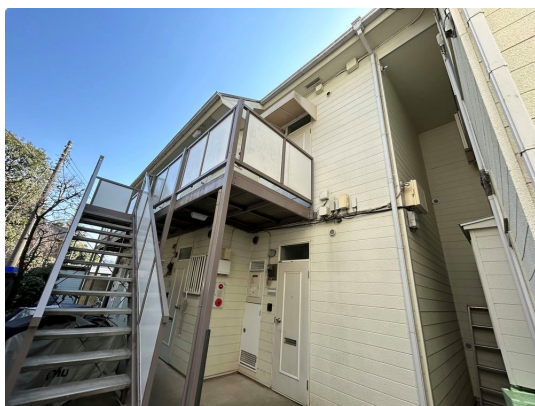


# FOR RENT

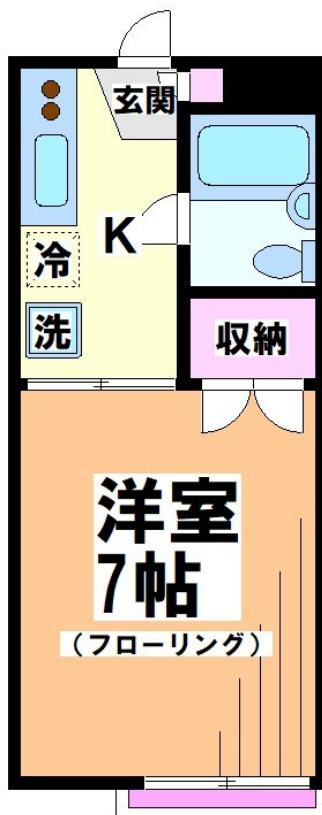
賃料	管理費等
53,000円	0円

駅まで平坦 閑静な住宅街 緑豊かな住宅地 南面バルコニー ディンプルキー 玄関ホール 陽当たり良好 眺望良好 通風良好

【外観】



【間取り図】



間取り	1K		
敷金	無	礼金	無
敷引/償却金	-	保証金	-
物件種別	アパート		
建物名・部屋番号			
物件所在地	東京都杉並区浜田山4丁目		
交通	京王井の頭線 浜田山駅 徒歩5分 京王井の頭線 西永福駅 徒歩9分		
間取詳細	洋室(7畳) K(2畳)		
構造・規模	木造 2階建 1階		
専有面積	21.26㎡	向き	南
築年月	1987年3月	契約期間	2年
損害保険	有 21,500円 24ヶ月	入居時期	相談
駐車場	近隣駐車場 25000円/月 ~ 駐輪場		
設備	ガスコンロ設置済 2口コンロ グリル ガスキッチン キッチンに窓 ユニットバス バス有 シャワー		
その他費用	[一時金] 鍵交換費用: 20,900円 クリーニング代: 40,000円		
入居諸条件	性別不問 法人可 单身可		
保証会社	可 初回保証料: 総賃料の50%~		
備考	初期費用クレジットカード決済可 オンライン内見可 TEL: 03-5355-0766 公式LINE: @gjc6075b 未公開物件多数のHP <a href="https://simotakaido.es-ws.jp">https://simotakaido.es-ws.jp</a>		

図面と現況が異なる場合は現況が優先となります。

間取りの「S」はサービスルーム(納戸)です。

情報更新日2024年11月23日

No.0000016901

お問合せ先



東京都知事(3)第78845号  
全日本不動産協会

株式会社レントハウス 下高井戸店

東京都世田谷区赤堤4丁目45-11 山田屋ビル2F

TEL:03-5355-0766

FAX:03-5355-0799

E-mail: shimotakaido9@gmail.com

URL: <http://www.renthouse.co.jp/simotaka1122.html>



携帯サイトから物件詳細を閲覧できます!

取引態様	手数料負担の割合	貸主	借主
仲介元付(一般)	手数料配分の割合	元付	客付