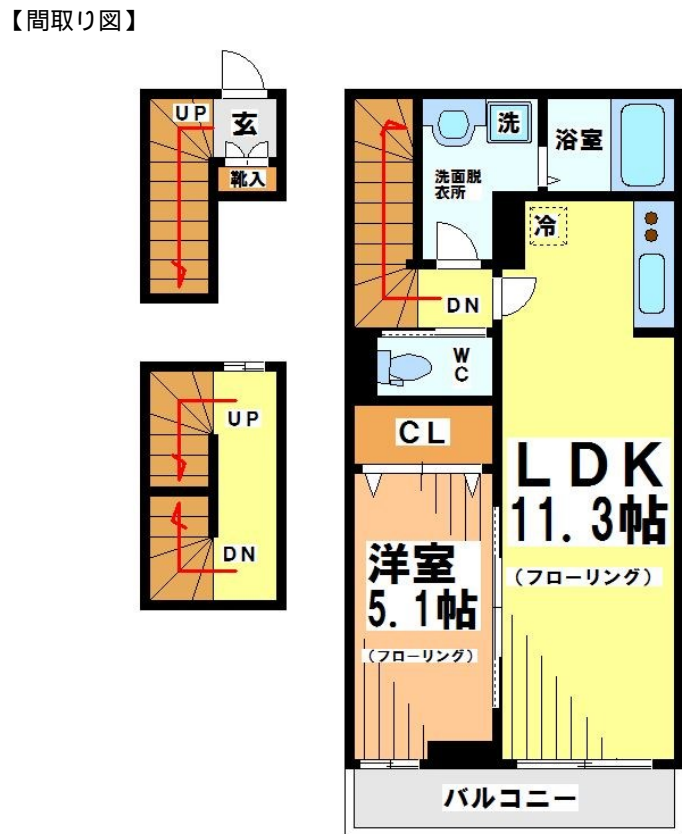


FOR RENT

賃料	管理費等
127,000円	6,000円

防犯カメラ 耐震構造 外壁タイル張り 駅まで平坦 閑静な住宅街 緑豊かな住宅地 最上階 上階無し 2F以上 オートロック モニタ付オートロック デンプルキー セキュリティ有り メゾネット 玄関ホール



間取り	1LDK		
敷金	1ヶ月	礼金	1ヶ月
敷引/償却金	-	保証金	-
物件種別	アパート		
建物名・部屋番号			
物件所在地	東京都世田谷区松原2丁目		
交通	京王線 明大前駅 徒歩6分 京王線 下高井戸駅 徒歩7分		
間取詳細	洋室(5.1畳) LDK(11.3畳)		
構造・規模	軽量鉄骨 3階建 3階		
専有面積	48.06㎡	向き	南
築年月	2016年3月	契約期間	2年
損害保険	有 15,980円 24ヶ月	入居時期	相談
駐車場	近隣駐車場 25000円/月 ~ 駐輪場		
設備	24時間ゴミ出し可 敷地内ゴミ置き場 宅配BOX システムキッチン ガスコンロ設置済 ガスレンジ付		
その他費用	[一時金] 鍵交換費用: 33,000円		
入居諸条件	性別不問 二人可 法人可 单身可		
保証会社	必須 初回: 総賃料の50% 月次: 総賃料の1%		
備考	インターネット上の物件はほぼ全てご紹介可能です。まとめてご紹介致します。京王線 井の頭線のお部屋探しは「レントハウス下高井戸店」までお問い合わせ下さい。 TEL03-5355-0766		

図面と現況が異なる場合は現況が優先となります。

間取りの「S」はサービスルーム(納戸)です。

情報更新日2025年3月29日

No.0000016467



東京都知事(5)第78845号
全日本不動産協会
株式会社レントハウス 下高井戸店
東京都世田谷区赤堤4丁目45-11 山田屋ビル2F
TEL:03-5355-0766 FAX:03-5355-0799
E-mail: shimotakaido9@gmail.com
URL: http://www.renthouse.co.jp/simotaka1122.html



携帯サイトから物件詳細を閲覧できます!

取引態様	手数料負担の割合	貸主	借主
仲介先物	手数料配分の割合	元付	客付