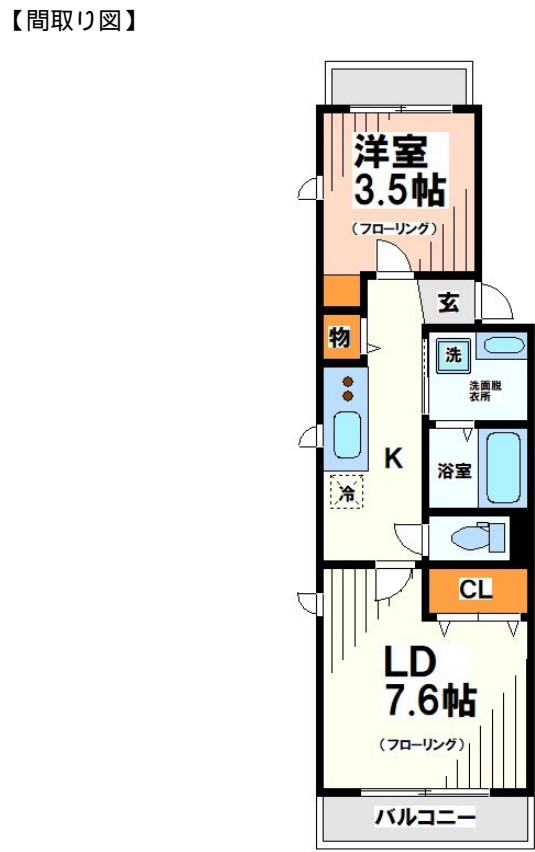


FOR RENT

賃料	管理費等
137,000円	6,000円

2 x 4 工法 デザイナーズ 駅まで平坦 駅前 閑静な住宅街 緑豊かな住宅地 南面バルコニー 2F以上 玄関ホール 振り分け 寝室 8畳以上 角住戸 2面採光 陽当たり良好 眺望良好 通風良好



間取り	1LDK		
敷金	1ヶ月	礼金	1ヶ月
敷引/償却金	-	保証金	-
物件種別	アパート		
建物名・部屋番号			
物件所在地	東京都世田谷区松原4丁目		
交通	京王線 下高井戸駅 徒歩8分 東急世田谷線 松原(東京)駅 徒歩5分		
間取詳細	洋室(3.5畳) LD(7.6畳)		
構造・規模	木造 3階建 2階		
専有面積	36.87㎡	向き	南
築年月	2022年11月	契約期間	2年
損害保険	有 20,000円 24ヶ月	入居時期	2026年6月中旬予定
駐車場	近隣駐車場 25000円/月 ~ 駐輪場		
設備	敷地内ゴミ置き場 システムキッチン ガスコンロ設置済 2口コンロ IHクッキングヒーター		
その他費用			
入居諸条件	性別不問 二人可 法人可 单身可		
保証会社	必須 初回保証料・・・総賃料の60%翌年以降毎年10,000円		
備考	未公開物件多数! 初期費用クレカ・分割OK / オンライン内見可 地域密着で安心! 人気物件はお早めに 京王線・井の頭線・小田急線・世田谷線はお任せ! LINEで簡単相談 @gjc6075b		

図面と現況が異なる場合は現況が優先となります。

間取りの「S」はサービスルーム(納戸)です。

情報更新日2026年5月23日

No.0000016029



東京都知事(5)第78845号
全日本不動産協会
株式会社レントハウス 下高井戸店
東京都世田谷区赤堤4丁目45-11 山田屋ビル2F
TEL:03-5355-0766 FAX:03-5355-0799
E-mail: shimotakaido9@gmail.com
URL: http://www.renthouse.co.jp/simotaka1122.html



携帯サイトから物件詳細を閲覧できます!

取引態様	手数料負担の割合	貸主	借主
仲介先物	手数料配分の割合	元付	客付