

# FOR RENT

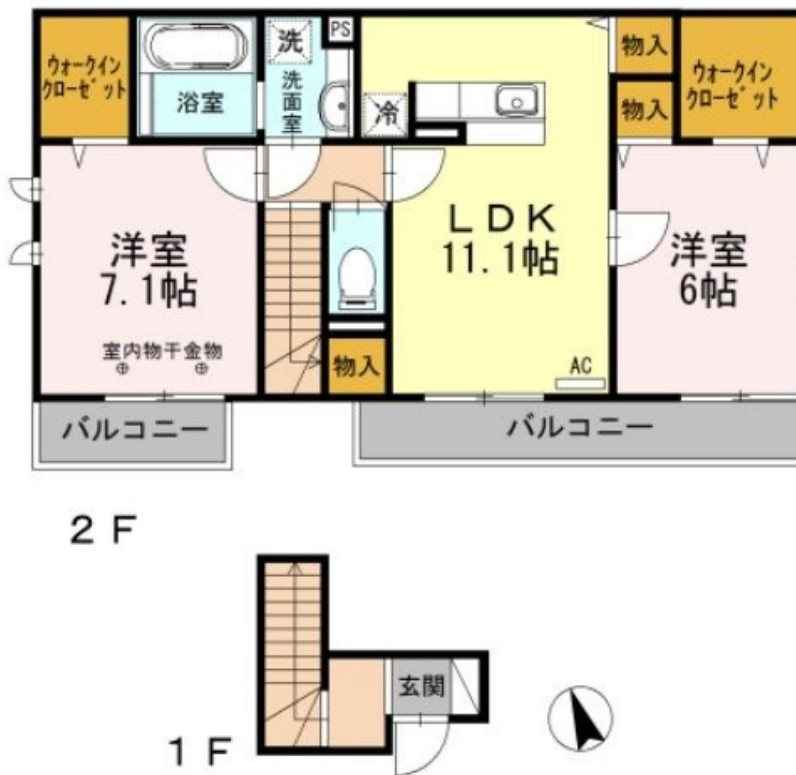
賃料	管理費等
182,000円	7,000円

耐震構造 閑静な住宅街 緑豊かな住宅地 南面バルコニー 最上階 上階無し 2F以上 ディンプルキー 防犯ガラス 24時間緊急通報システム セキュリティ有り メゾネット 振り分け 角住戸 2面採光

【外観】



【間取り図】



図面と現況が異なる場合は現況が優先となります。

間取りの「S」はサービスルーム(納戸)です。

間取り	2LDK		
敷金	無	礼金	2ヶ月
敷引/償却金	-	保証金	-
物件種別	アパート		
建物名・部屋番号			
物件所在地	東京都杉並区上高井戸2丁目		
交通	京王井の頭線 高井戸駅 徒歩13分 京王線 八幡山駅 徒歩14分		
間取詳細	洋室(6畳) 洋室(7.1畳) LDK(11.1畳)		
構造・規模	軽量鉄骨 2階建 2階		
専有面積	65.54㎡	向き	南
築年月	2015年3月下旬	契約期間	2年
損害保険	有	入居時期	2026年4月30日
駐車場	近隣駐車場 22000円/月 ~ 駐輪場 バイク置き場		
設備	敷地内ゴミ置き場 システムキッチン 対面式キッチン カウンターキッチン ガスコンロ設置可		
その他費用	[一時金] カードキー料金: 16,500円 クリーニング費用: 88,000円		
入居諸条件	ペット可 性別不問 二人可 法人可 子供可		
保証会社	必須 審査内容により変動致しますので、お問い合わせください。		
備考	どのような条件でも必ず納得のいくお部屋を全力で探します!京王線 井の頭線のお部屋探しは「レントハウス下高井戸店」までお問い合わせ下さい。 TEL03-5355-0766		

情報更新日2026年4月6日

No.0000015938

お問合せ先



東京都知事(5)第78845号  
全日本不動産協会

株式会社レントハウス 下高井戸店

東京都世田谷区赤堤4丁目45-11 山田屋ビル2F  
TEL:03-5355-0766 FAX:03-5355-0799

E-mail: shimotakaido9@gmail.com

URL: http://www.renthouse.co.jp/simotaka1122.html



携帯サイトから物件詳細を閲覧できます!

取引態様	手数料負担の割合	貸主	借主
仲介先物	手数料配分の割合	元付	客付