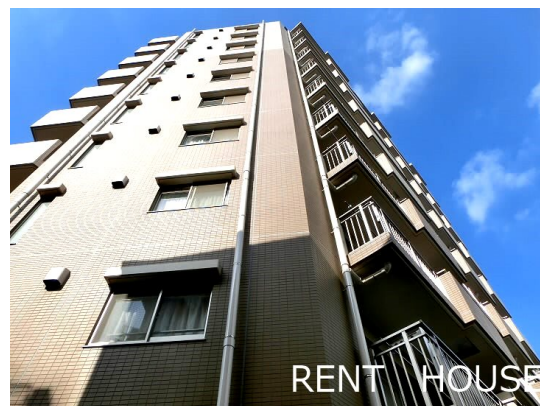


# FOR RENT

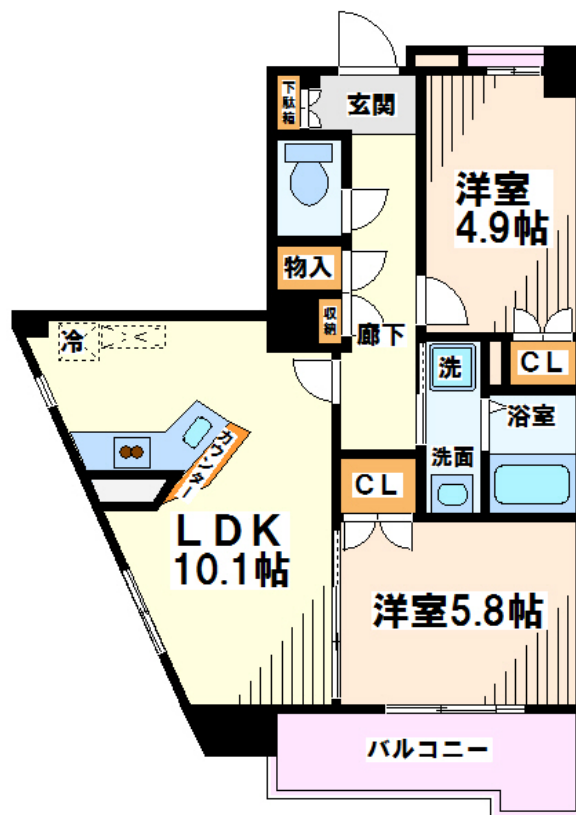
賃料	管理費等
165,000円	10,000円

防犯カメラ 耐震構造 デザイナーズ 外壁コンクリート 駅まで平坦 南面バルコニー 内装リフォーム済 2F以上 オートロック モニタ付オートロック セキュリティ有り 玄関ホール 振り分け 角住戸

【外観】



【間取り図】



図面と現況が異なる場合は現況が優先となります。

間取りの「S」はサービスルーム(納戸)です。

間取り	2LDK		
敷金	無	礼金	1ヶ月
敷引/償却金	-	保証金	-
物件種別	マンション		
建物名・部屋番号			
物件所在地	東京都世田谷区上北沢4丁目		
交通	京王線 上北沢駅 徒歩5分 京王線 八幡山駅 徒歩5分		
間取詳細	洋室(4.9畳) 洋室(5.8畳) LDK(10.1畳)		
構造・規模	鉄骨鉄筋コンクリート 10階建 6階		
専有面積	50.53㎡	向き	南
築年月	2002年2月	契約期間	2年
損害保険	有 15,980円 24ヶ月	入居時期	相談
駐車場	近隣駐車場 23000円/月 ~ 駐輪場		
設備	エレベーター 24時間ゴミ出し可 敷地内ゴミ置き場 宅配BOX システムキッチン 対面式キッチン		
その他費用	[一時金] 鍵交換代: 33,000円 クリーニング費用: 53,900円 エアコンクリーニング: 11,000円		
入居諸条件	性別不問 二人可 法人可 ルームシェア相談		
保証会社	必須 初回保証料...総賃料の50%、月次保証料...総賃料の1%		
備考	京王線・井の頭線を中心に 20店舗のネットワーク...だから情報量違います! 満足の部屋探しは『レントハウス』にお任せください! ネット未公開情報多数あります 03-5355-0766 全物件の初期費用クレジット決済・分割可能です		

情報更新日2025年4月7日

No.0000015937



東京都知事(5)第78845号  
全日本不動産協会

## 株式会社レントハウス 下高井戸店

東京都世田谷区赤堤4丁目45-11 山田屋ビル2F  
TEL:03-5355-0766 FAX:03-5355-0799  
E-mail: shimotakaido9@gmail.com  
URL: http://www.renthouse.co.jp/simotaka1122.html



携帯サイトから物件詳細を閲覧できます!

取引態様	手数料負担の割合	貸主	借主
仲介先物	手数料配分の割合	元付	客付