

# FOR RENT

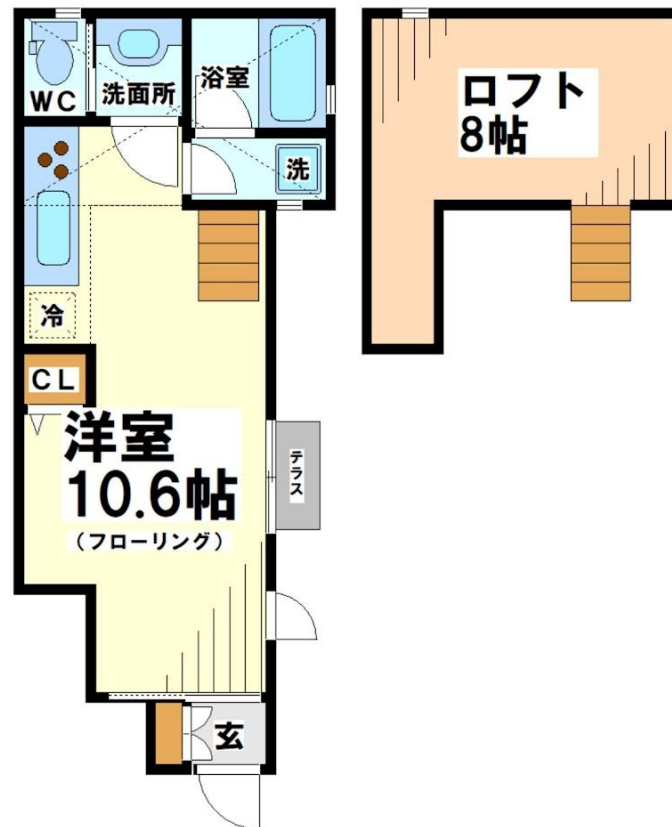
賃料	管理費等
99,000円	5,000円

デザイナーズ 駅まで平坦 閑静な住宅街 緑豊かな住宅地 ロフト メゾネット 玄関ホール 振り分け 角住戸 2面採光 陽当たり良好 眺望良好 通風良好

【外観】



【間取り図】



間取り	1R		
敷金	無	礼金	無
敷引 / 償却金	-	保証金	-
物件種別	アパート		
建物名・部屋番号			
物件所在地	東京都杉並区高井戸東2丁目		
交通	京王井の頭線 高井戸駅 徒歩6分 京王井の頭線 富士見ヶ丘駅 徒歩15分		
間取詳細	ロフト(8畳) 洋室(10.6畳)		
構造・規模	木造 2階建 1階		
専有面積	28.54㎡	向き	北東
築年月	2013年8月	契約期間	2年
損害保険	有 21,500円 24ヶ月	入居時期	2026年3月下旬予定
駐車場	近隣駐車場 23000円/月 ~ 駐輪場		
設備	システムキッチン ガスコンロ設置済 ガスレンジ付 3口以上コンロ グリル ガスキッチン キッチンに窓		
その他費用	[一時金] 鍵交換費用: 20,900円 24時間サポート料: 18,480円 クリーニング料金: 55,000円		
入居諸条件	性別不問 二人可 法人可 单身可		
保証会社	必須 初回保証料: 賃料等総額の5.5% 月額保証料: 賃料等総額の5.5%		
備考	最寄り駅の【高井戸】駅は、環八沿いにあり、大型スーパーや温泉施設、テニスクラブなどがあります。一步入ると大変静かな住宅街となります。近くの神田川沿いは、春は桜が大変きれいなお散歩ジョギングコースです		

図面と現況が異なる場合は現況が優先となります。

間取りの「S」はサービスルーム(納戸)です。

情報更新日2026年2月1日

No.0000015699

お問合せ先



東京都知事(5)第78845号  
全日本不動産協会

株式会社レントハウス 下高井戸店

東京都世田谷区赤堤4丁目45-11 山田屋ビル2F  
TEL:03-5355-0766 FAX:03-5355-0799

E-mail: shimotakaido9@gmail.com

URL: http://www.renthouse.co.jp/simotaka1122.html



携帯サイトから物件詳細を閲覧できます！

取引態様	手数料負担の割合	貸主	借主
代理	手数料配分の割合	元付	客付